

**SITUATION DES RESSOURCES EN EAU DE MAINE-ET-LOIRE
BULLETIN HYDROLOGIQUE DU 15 JANVIER 2018**

Plan du bulletin

1. Bilan météorologique au 15 janvier 2018 (Source Météo France).....	1
2. Débitimétrie et hydraulicité au 14 janvier 2018 (source COLIANE (DREAL PdL), DREAL NA et AFB).....	2
3. Suivi des piézomètres de référence au 12 janvier 2018 (source BRGM).....	3
4. Levée des mesures – Eaux superficielles.....	4
5. Mesures – Eaux souterraines.....	4
6. Remplissage des plans d'eau, hors usage eau potable.....	4
7. Réseau d'eau potable.....	4
8. État de la réserve de Rillé au 7 janvier 2018. (Source Entente Interdépartementale pour l'aménagement de l'Authion).....	5
9. État des réserves Ribou/Verdon au 9 janvier 2018 (Source Communauté d'Agglomération du Choletais).....	5
10. Situation générale de la Loire au 10 janvier 2018 (Source DREAL Centre).....	6
11. Situation hydrologique du mois de décembre 2017 (Source DREAL PdL).....	7
12. État des écoulements en décembre 2017 (Source DREAL PdL).....	7

I. CONDITIONS MÉTÉOROLOGIQUES

1. Bilan météorologique au 15 janvier 2018 (Source Météo France)

1.1 Les quantités de pluie relevées (en mm) au cours des semaines passées :

	S.51	S.52	S.01	S.02	Cumul
ANGRIE	2	34,4	29	4,2	69,6
BEAUCOUZE	2,4	36,1	28,3	4,6	71,4
CHOLET	2,2	43,8	48,1	3,8	97,9
FONTAINE-GUERIN	5	28,6	27,8	12	73,4
MARCE	2,6	26,6	23,5	3,2	55,9
MARTIGNE-BRIAND	3,8	32	30,2	3,2	69,2
POUANCE	6,6	24,3	27,4	10	68,3
SEGRE	2	34,4	23,6	5,4	65,4
MONTREUIL-BELLAY	5,5	21	41,5	4	72
LASSE	3,4				/

Remarques : Pas de données pour Lasse en semaine 52, 01 et 02.

1.2 Prévisions pour la semaine prochaine

Un rapide flux perturbé d'ouest est attendu qui devrait toucher notre département cette semaine avec une première zone assez active qui traverse le Maine-et-Loire aujourd'hui devant donner de 6 à 10 mm de pluie. Des averses devraient lui succéder demain mardi. Le temps devrait être sec mercredi ; de la pluie est de nouveau attendue jeudi et des averses en fin de semaine.

Indice de confiance de la prévision :

L'indice de confiance de la prévision est de 3 sur 5 pour vendredi 19 au lundi 22 janvier 2018.

II. ÉTAT DES EAUX SUPERFICIELLES

2. Débitimétrie et hydraulicité au 14 janvier 2018 (source COLIANE (DREAL PdL), DREAL NA et AFB)

2.1 Débits calculés à partir de l'hydraulicité hebdomadaire obtenue à partir des mesures du réseau COLIANE.

	$\bar{Q}_{\text{hebd}} \text{ (m}^3\text{/s)}$	$\frac{Q_{\text{hebd}}}{\bar{Q}_{\text{janvier}}}$	$\bar{Q}_{\text{janvier}} \text{ (m}^3\text{/s)}$	tendance de la semaine passée	MODULE
LOIRE	2729	187%	1460	1536 ↗	843,00
SARTHE	86,86	91%	95,50	155,00 ↘	47,30
MAYENNE	83,09	95%	87,70	196,17 ↘	39,00
OUDON	7,47	33%	22,90	8,25 ↘	8,16
LOIR	47,06	78%	60,10	64,32 ↘	31,70
LAYON	4,03	38%	10,70	3,18 ↗	3,94
AUBANCE	0,33	24%	1,37	0,39 ↘	0,56
HYROME	0,88	36%	2,43	0,98 ↘	0,90
EVRE	6,05	67%	8,97	7,66 ↘	3,42
MOINE	3,79	48%	7,96	6,21 ↘	3,20
SEVRE N	21,89	97%	22,60	24,40 ↘	9,14

	$Q_{\text{journalier}} \text{ (m}^3\text{/s)}$		$\bar{Q}_{\text{janvier}} \text{ (m}^3\text{/s)}$		MODULE
ARGENTON ***	10,7	84%	12,8	16,20 ↘	4,55
THOUET ***	35,00	95%	37	31,50 ↗	15,00

	$Q_{\text{journalier}} \text{ (m}^3\text{/s)}$		$\bar{Q}_{\text{janvier}} \text{ (m}^3\text{/s)}$		MODULE
DIVE **	1,40	30%	4,73	1,22 ↗	2,52

* : non défini par le SDAGE

** : DDT86 pilote sur ce BV

*** : DDT79 pilote sur ces BV

Le module correspond au débit moyen interannuel. C'est la valeur proposée comme référence par le SDAGE pour le déclenchement des prélèvements hivernaux (disposition 7D-5).

2.3 – Observations ONDE (Source AFB!) : fin des observations visuelles hebdomadaires

III- ÉTAT DES EAUX SOUTERRAINES

3. Suivi des piézomètres de référence au **12 janvier 2018** (source BRGM)

ZA souterraine	moyenne hebdo M NGF	Vigilance	Alerte	Alerte Renforcée	tendance	
hauteur en mètres NGF						
LOUDON 04222X0108/PZ – socle	49,02	50,01	49,81	49,62	49,04	↘
ERDRE 04532X0051/PZ – socle	53,45	52,68	52,32	52,04	52,56	↗
MAYENNE 04231X0089/PZ – socle	42,95	44,77	42,90	41,77	42,58	↗
ROMME-BRIONNEAU 04541X0016/PZ - socle	54,07	54,55	53,98	53,71	53,96	↗
LAYON 04838X0175/PZ – socle	74,06	74,01	73,72	73,49	73,82	↗
AUBANCE-THOUET-OUERE 04855X0077/PZ – cénomaniens/sables	53,41	53,57	53,14	53,03	53,25	↗
SUD-LOIRE 04851X0091/PZ – séno-turonien	60,43	60,55	60,47	60,40	60,40	→
SEVRE-NANTAISE EVRE 05092X0009/P - socle	43,24	42,81	42,27	41,79	42,97	↗
AUTHION-MOYEN 04553X0023F – cénomaniens/sables	42,48	43,17	42,52	42,43	42,48	→
AUTHION SUPERIEUR 04248X0022/P – séno-turonien	68,70	68,12	67,29	66,93	68,70	→
LOIR-SARTHE-AVAL 04242X0053F – cénomaniens/sables	32,58	32,79	32,49	32,26	32,61	→
	moyenne hebdo M NGF					
DIVATTE 04818X0544/PZ34 – alluvions de Loire les seuils en mètres NGF varient chaque mois	3,24	Seuil fixé d'avril à septembre			2,85	↗
Débit en m³/s seuil calé sur la station de Montjean/Loire		moyenne hebdo M³/s				
AUTHION-ALLUVIONS ALLUVIONS DE LA LOIRE THAU	2729	150	127	105	100	1536 ↗

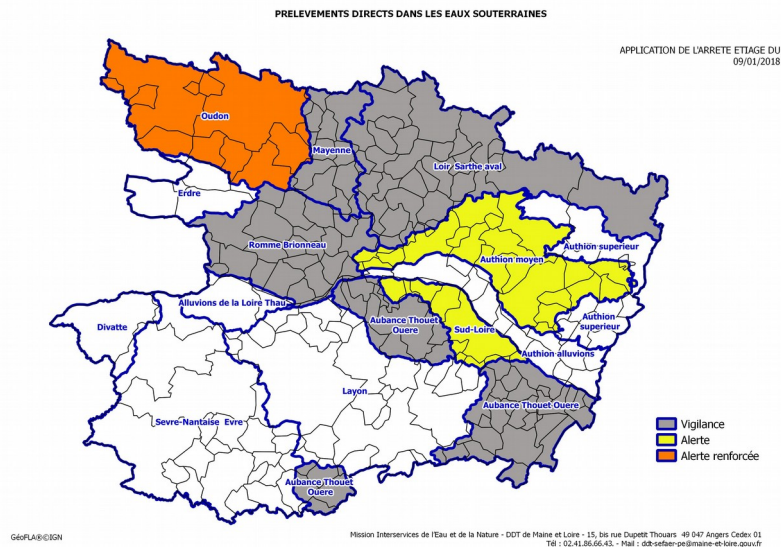
IV- MESURES

4. Levée des mesures – Eaux superficielles

Aucune mesure de restriction relative aux eaux superficielles

5. Mesures – Eaux souterraines

VIGILANCE	ALERTE	ALERTE RENFORCEE
AUBANCE-THOUE-OUERE LOIR-SARTHE-AVAL, MAYENNE, ROMME-BRIONNEAU,	AUTHION-MOYEN, SUD-LOIRE	OUDON



6. Remplissage des plans d'eau, hors usage eau potable

6.1 Plans d'eau alimentés par les eaux superficielles

Le remplissage des plans d'eau alimentés par les eaux superficielles est autorisé sur l'ensemble du département de Maine-et-Loire.

6.2 Plans d'eau alimentés par les eaux souterraines

de remplissage des plans d'eau alimentés par les eaux souterraines est maintenue pour les plans d'eau alimentés par les nappes souterraines OUDON, AUTHION-MOYEN et SUD-LOIRE.

Mesures prolongées jusqu'au 31 janvier 2018.

7. Réseau d'eau potable

**Le 8 janvier 2018 le débit moyen de la semaine écoulée de la Loire à Montjean est de 2729 m³/s
Pour cette ressource, aucun seuil n'est franchi**

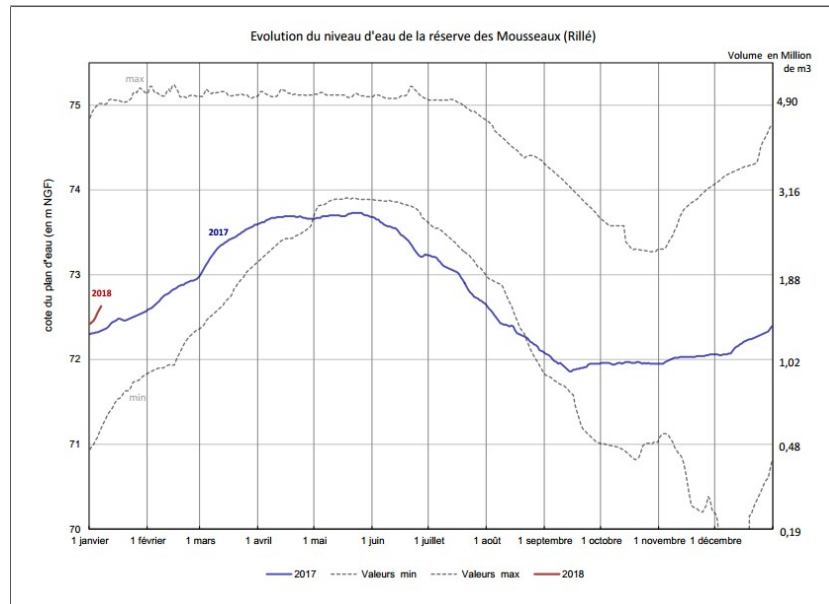
Lien vers Propluvia (Outil de gestion des arrêtés de restriction en eau)

<http://sous-développement/propluvia/faces/public/carteDep.jsp>

V - DONNÉES COMPLÉMENTAIRES

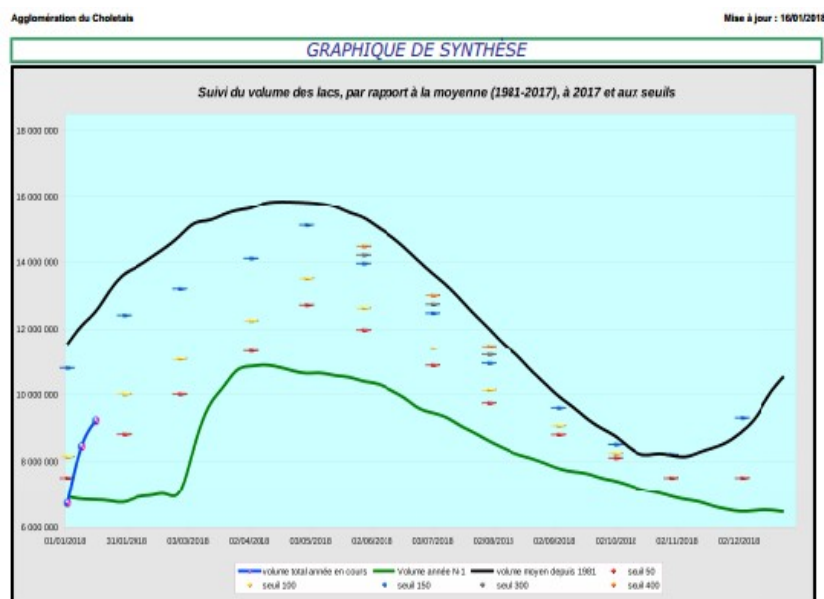
8. État de la réserve de Rillé au 7 janvier 2018. (Source Entente Interdépartementale pour l'aménagement de l'Authion)

Volume total : 4,9 Mm³ Volume de la retenue : 1,51 Mm³ Taux de remplissage : 30%
Débit de sortie : moyenne sur la semaine 0,075 m³/s



9. État des réserves Ribou/Verdon au 15 janvier 2018 (Source Communauté d'Agglomération du Choletais)

Volume total : 17,8 Mm³ Volume disponible : 9,21 Mm³ (soit 51,7 %) Débit de sortie : 50 litres /s



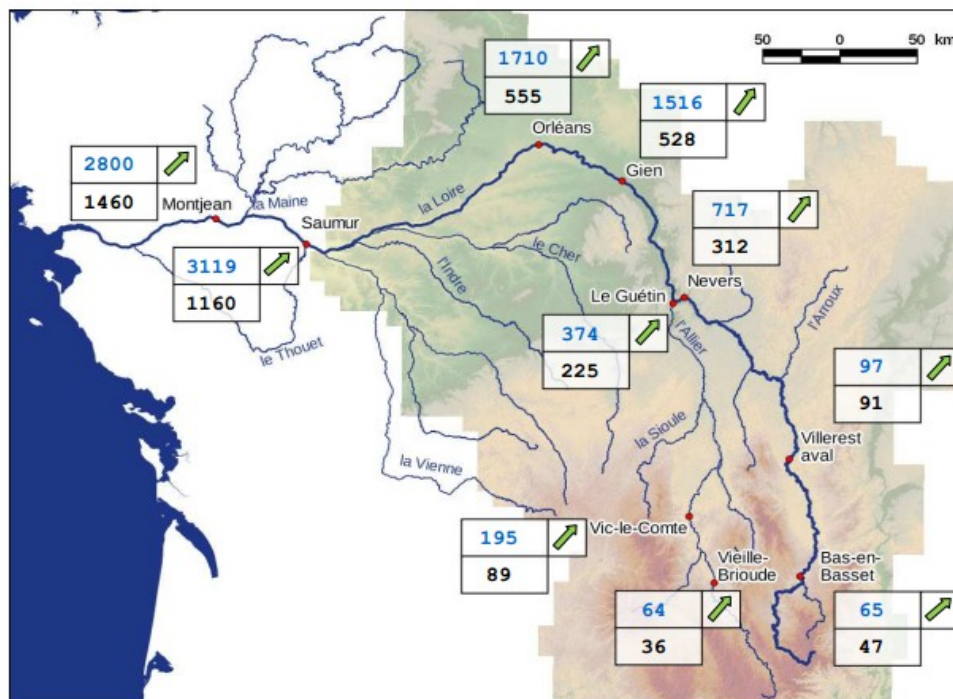
10. Situation générale de la Loire au 10 janvier 2018 (Source DREAL Centre)

9.1 Débits de la Loire au 10 janvier 2018

Débits

La carte ci-dessous permet de comparer les débits instantanés actuels avec les moyennes interannuelles du mois en cours, enregistrés pour chaque station.

Seuls ont été reportés les moyennes et les débits de référence des stations possédant une antériorité de données suffisante.



En bleu : débits en m³/s, ce jour.

En noir : moyenne interannuelle du mois en cours (source : banque hydro)

Commentaires

La succession des épisodes pluvieux a entraîné une augmentation généralisée des débits sur les stations du bassin. L'onde de crue sur la Loire se situe entre Orléans et Saumur.

9.2 Situation des retenues de Naussac et Villerest au 10 janvier 2018.

Naussac	Villerest
Volume de la retenue : 96,5 Mm ³ (50,8 %) Capacité maximale de la retenue ² : 190 Mm ³ Débit entrée : 14 m ³ /s Soutien d'étiage : 0 m ³ /s	Volume de la retenue : 127,9 Mm ³ (98 %) Capacité maximale de la retenue ³ : 130,2 Mm ³ Débit entrée : 113,4 m ³ /s Débit sortie : 108,8 m ³ /s
Le soutien d'étiage a été arrêté le 13 décembre	

2) À la cote 944,5 m NGF

3) À la cote 315,30 m NGF

11. Situation hydrologique du mois de décembre 2017 (Source DREAL PdL)

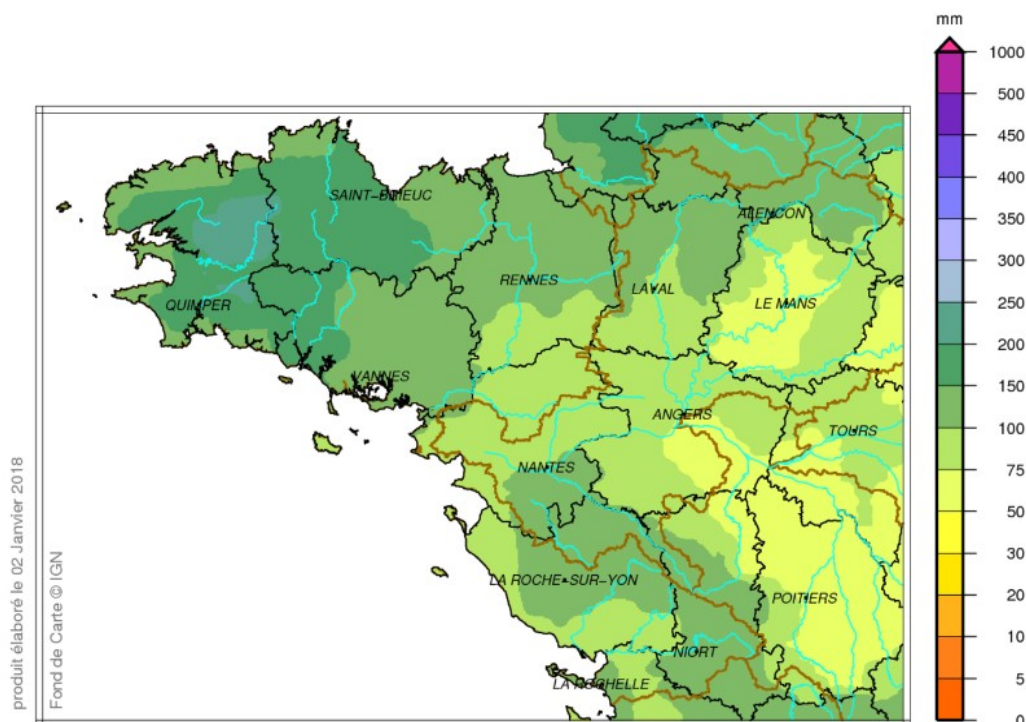
10.1 Hauteur de précipitations et rapport à la normale :

Les pluies, à partir de la mi-décembre sur le nord de la région et de la fin décembre sur le sud, permettent le démarrage de la recharge des différents compartiments hydrologiques : le sol tout d'abord, les rivières et certaines nappes très réactives.

Ces pluies provoquent même une réaction hydrologique sur la tête du bassin de la rivière Mayenne et ses affluents (Varenne, Ernée, Colmont) conduisant à une vigilance jaune pour les crues du 1^{er} au 6 janvier (le pic étant atteint le 5 janvier).

Les départements ont pu lever les restrictions encore en vigueur (sauf en Maine-et-Loire : l'interdiction de remplissage de plans d'eau à partir de certaines nappes).

Bassin Loire aval
Cumul des précipitations décembre 2017



12. État des écoulements en décembre 2017 (Source DREAL PdL)

