

SITUATION DES RESSOURCES EN EAU DE MAINE-ET-LOIRE
BULLETIN HYDROLOGIQUE DU 8 JANVIER 2018

Plan du bulletin

1. Bilan météorologique au 8 janvier 2018 (Source Météo France).....	1
2. Débitimétrie et hydraulité au 8 janvier 2018 (source COLIANE (DREAL PdL), DREAL NA et AFB).....	2
3. Suivi des piézomètres de référence au 5 janvier 2018 (source BRGM).....	3
4. Levée des mesures – Eaux superficielles.....	4
5. Mesures – Eaux souterraines.....	4
6. Remplissage des plans d'eau, hors usage eau potable.....	4
7. Réseau d'eau potable.....	4
8. État de la réserve de Rillé au 7 janvier 2018. (Source Entente Interdépartementale pour l'aménagement de l'Authion).....	5
9. État des réserves Ribou/Verdon au 9 janvier 2018 (Source Communauté d'Agglomération du Choletais).....	5
10. Situation générale de la Loire au 3 janvier 2018 (Source DREAL Centre).....	6
11. Situation hydrologique du mois de décembre 2017 (Source DREAL PdL).....	7
12. État des écoulements en novembre 2017 (Source DREAL PdL).....	7

I. CONDITIONS MÉTÉOROLOGIQUES

1. Bilan météorologique au 8 janvier 2018 (Source Météo France)

1.1 Les quantités de pluie relevées (en mm) au cours des semaines passées :

	S.50	S.51	S.52	S.01	Cumul
ANGRIE	11	2	34,4	29	76,4
BEAUCOUZE	13,8	2,4	36,1	28,3	80,6
CHOLET	13,8	2,2	43,8	48,1	107,9
FONTAINE-GUERIN	12,8	5	28,6	27,8	74,2
MARCE	8,8	2,6	26,6	23,5	61,5
MARTIGNE-BRIAND	9,6	3,8	32	30,2	75,6
POUANCE	10,2	6,6	24,3	27,4	68,5
SEGRE	10,8	2	34,4	23,6	70,8
MONTREUIL-BELLAY	8,5	5,5	21	41,5	76,5
LASSE	16,2	3,4			19,6

Remarques : Pas de données pour Lasse en semaines 52 et 01.

1.2 Prévisions pour la semaine prochaine

Le temps devrait être humide et très nuageux en début de semaine, avec des traces de précipitations éparées sous forme de pluies ou bruines, voire quelques ondées plus marquées mardi après-midi.

Un passage perturbé plus franc est attendu lors de la 1ère partie de nuit de mardi à mercredi qui d'environ 1 à 5 mm localement. Quelques traces de pluie pourraient s'ajouter durant les 48h suivantes, en marge d'une perturbation intervenant mercredi soir (après une journée ensoleillée), ou sous averses notamment jeudi matin.

On devrait rester au sec vendredi sous des nuages bas, avant une nouvelle onde pluvieuse d'ouest qui devrait progresser lentement samedi. Un ciel de traîne avec risque d'averses puis l'arrivée rapide de la perturbation pluvieuse suivante sont attendus dimanche et lundi prochains. Les températures sur la période devraient se situer entre 2 et 4°C voire même 5 à 7°C mercredi et jeudi pour les minimales, les maximales fluctuant entre 8 et 12°C, bien supérieures à la normale, en hausse jusqu'à leur pic relatif mercredi, puis en léger retrait ensuite sous les 10°C.

Indice de confiance de la prévision :

L'indice de confiance de la prévision est de 4 sur 5 pour vendredi 12 janvier 2018 et de 3 sur 5 pour la période allant du 13 au 15 janvier 2018.

II. ÉTAT DES EAUX SUPERFICIELLES

2. Débitimétrie et hydraulicité au 8 janvier 2018 (source COLIANE (DREAL PdL), DREAL NA et AFB)

2.1 Débits calculés à partir de l'hydraulicité hebdomadaire obtenue à partir des mesures du réseau COLIANE.

	$\bar{Q}_{\text{heβδο}} \text{ (m}^3\text{/s)}$	$\frac{Q_{\text{heβδο}}}{\bar{Q}_{\text{janvier}}}$	$\bar{Q}_{\text{janvier}} \text{ (m}^3\text{/s)}$	tendance de la semaine passée		MODULE
LOIRE	1536	105%	1460	877	↗	843,00
SARTHE	155	162%	95,50	70,47	↗	47,30
MAYENNE	196,17	224%	87,70	74,57	↗	39,00
OUDON	8,25	36%	22,90	3,75	↗	8,16
LOIR	64,32	107%	60,10	38,76	↗	31,70
LAYON	3,18	30%	10,70	1,01	↗	3,94
AUBANCE	0,39	28%	1,37	0,27	↗	0,56
HYROME	0,98	40%	2,43	0,58	↗	0,90
EVRE	/	/	8,97	3,07		3,42
MOINE	6,21	78%	7,96	2,68	↗	3,20
SEVRE N	24,40	108%	22,60	7,01	↗	9,14

	$Q_{\text{journalier}} \text{ (m}^3\text{/s)}$		$\bar{Q}_{\text{janvier}} \text{ (m}^3\text{/s)}$			MODULE
ARGENTON ***	16,2	127%	12,8	4,76	↗	4,55
THOUET ***	31,50	85%	37	10,50	↗	15,00

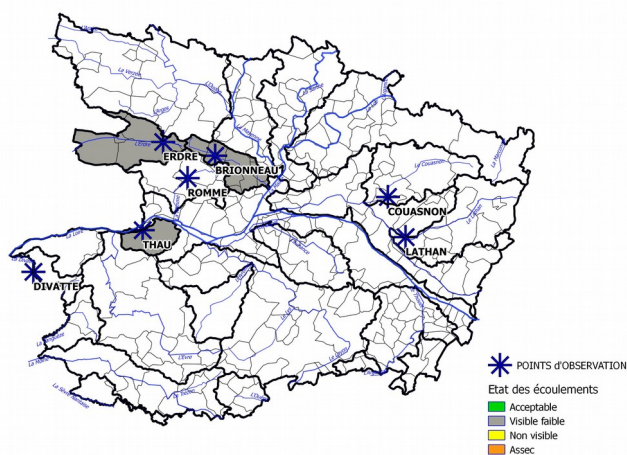
	$Q_{\text{journalier}} \text{ (m}^3\text{/s)}$		$\bar{Q}_{\text{janvier}} \text{ (m}^3\text{/s)}$			MODULE
DIVE **	1,22	26%	4,73	0,9	↗	2,52

* : non défini par le SDAGE

Le module correspond au débit moyen interannuel. C'est la valeur proposée comme référence par le SDAGE pour le déclenchement des prélèvements hivernaux (disposition 7D-5).

Commentaire : source « Vigicrues » pour Sarthe, Oudon et Loir (pas de station « Vigicrues » sur Evre).

2.3 – Observations ONDE (Source AFB¹) au 21 décembre 2017 (Observations visuelles)



III- ÉTAT DES EAUX SOUTERRAINES

3. Suivi des piézomètres de référence au **5 janvier 2018** (source BRGM)

ZA souterraine	moyenne hebdo M NGF	Vigilance	Alerte	Alerte Renforcée	tendance	
hauteur en mètres NGF						
OUDON 04222X0108/PZ – socle	49,04	50,01	49,81	49,62	49,07	↘
ERDRE 04532X0051/PZ – socle	52,56	52,68	52,32	52,04	52,45	↗
MAYENNE 04231X0089/PZ – socle	42,58	44,77	42,90	41,77	41,43	↗
ROMME-BRIONNEAU 04541X0016/PZ - socle	53,96	54,55	53,98	53,71	53,67	↗
LAYON 04838X0175/PZ – socle	73,82	74,01	73,72	73,49	73,33	↗
AUBANCE-THOUET-OUERE 04855X0077/PZ – cénomaniens/sables	53,25	53,57	53,14	53,03	53,16	↗
SUD-LOIRE 04851X0091/PZ – séno-turonien	60,40	60,55	60,47	60,40	60,38	→
SEVRE-NANTAISE EVRE 05092X0009/P - socle	42,97	42,81	42,27	41,79	42,64	↗
AUTHION-MOYEN 04553X0023F – cénomaniens/sables	42,48	43,17	42,52	42,43	42,52	↘
AUTHION SUPERIEUR 04248X0022/P – séno-turonien	68,70	68,12	67,29	66,93	68,70	→
LOIR-SARTHE-AVAL 04242X0053F – cénomaniens/sables	32,61	32,79	32,49	32,26	32,61	→
	moyenne hebdo M NGF					
DIVATTE 04818X0544/PZ34 – alluvions de Loire les seuils en mètres NGF varient chaque mois	2,85	Seuil fixé d'avril à septembre			1,65	↗
Débit en m³/s seuil calé sur la station de Montjean/Loire		moyenne hebdo M³/s				
AUTHION-ALLUVIONS ALLUVIONS DE LA LOIRE THAU	1536	150	127	105	100	↗

Remarques : si une recharge est constatée pour certaines nappes, la baisse ou stagnation d'autres nappes (notamment Oudon, Authion-Moyen et Sud-Loire) demeure préoccupante.

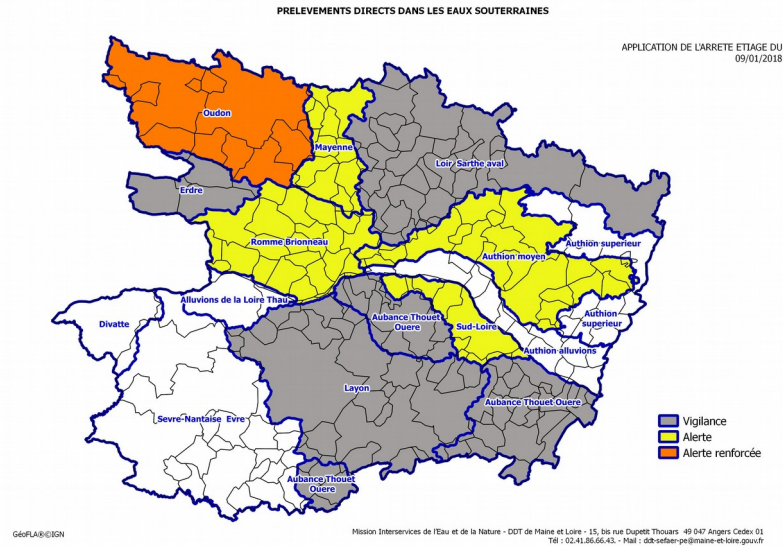
IV- MESURES

4. Levée des mesures – Eaux superficielles

Aucune mesure de restriction relative aux eaux superficielles

5. Mesures – Eaux souterraines

VIGILANCE	ALERTE	ALERTE RENFORCEE
AUBANCE-THOUET-OUERE, ERDRE, LOIR-SARTHE-AVAL, LAYON	AUTHION-MOYEN, MAYENNE, ROMME-BRIONNEAU, SUD-LOIRE	OUDON



6. Remplissage des plans d'eau, hors usage eau potable

6.1 Plans d'eau alimentés par les eaux superficielles

Le remplissage des plans d'eau alimentés par les eaux superficielles est autorisé sur l'ensemble du département de Maine-et-Loire.

6.2 Plans d'eau alimentés par les eaux souterraines

de remplissage des plans d'eau alimentés par les eaux souterraines est maintenue pour les plans d'eau alimentés par les nappes souterraines OUDON, AUTHION-MOYEN et SUD-LOIRE.

Le remplissage est autorisé dans les autres zones d'alerte eaux souterraines du département.

7. Réseau d'eau potable

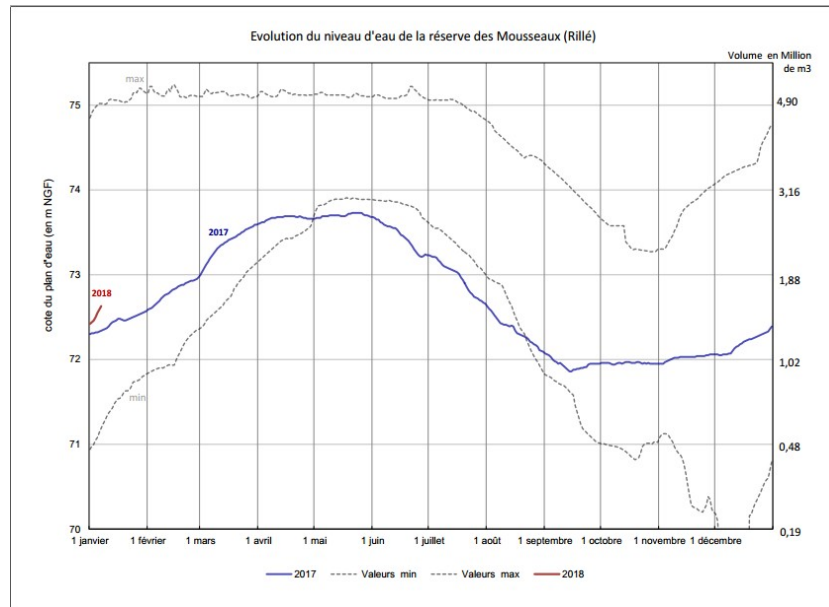
Le 8 janvier 2018 le débit moyen de la semaine écoulée de la Loire à Montjean est de 1536 m³/s
Pour cette ressource, aucun seuil n'est franchi

Lien vers Propluvia (Outil de gestion des arrêtés de restriction en eau)
<http://sous-développement/propluvia/faces/public/carteDep.jsp>

V - DONNÉES COMPLÉMENTAIRES

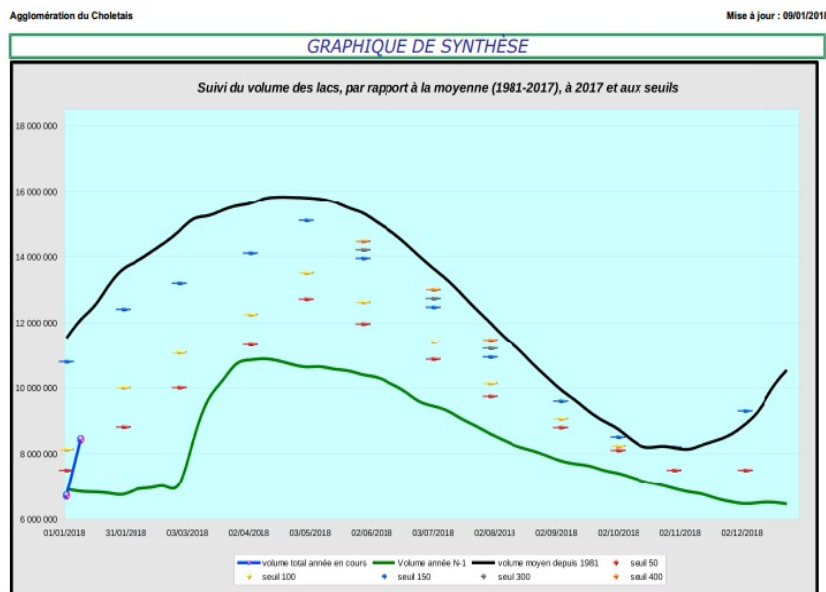
8. État de la réserve de Rillé au 7 janvier 2018. (Source Entente Interdépartementale pour l'aménagement de l'Authion)

Volume total : 4,9 Mm³ Volume de la retenue : 1,51 Mm³ Taux de remplissage : 30%
Débit de sortie : moyenne sur la semaine 0,075 m³/s



9. État des réserves Ribou/Verdon au 9 janvier 2018 (Source Communauté d'Agglomération du Choletais)

Volume total : 17,8 Mm³ Volume disponible : 8,45 Mm³ (soit 48,5 %) Débit de sortie : 50 litres /s



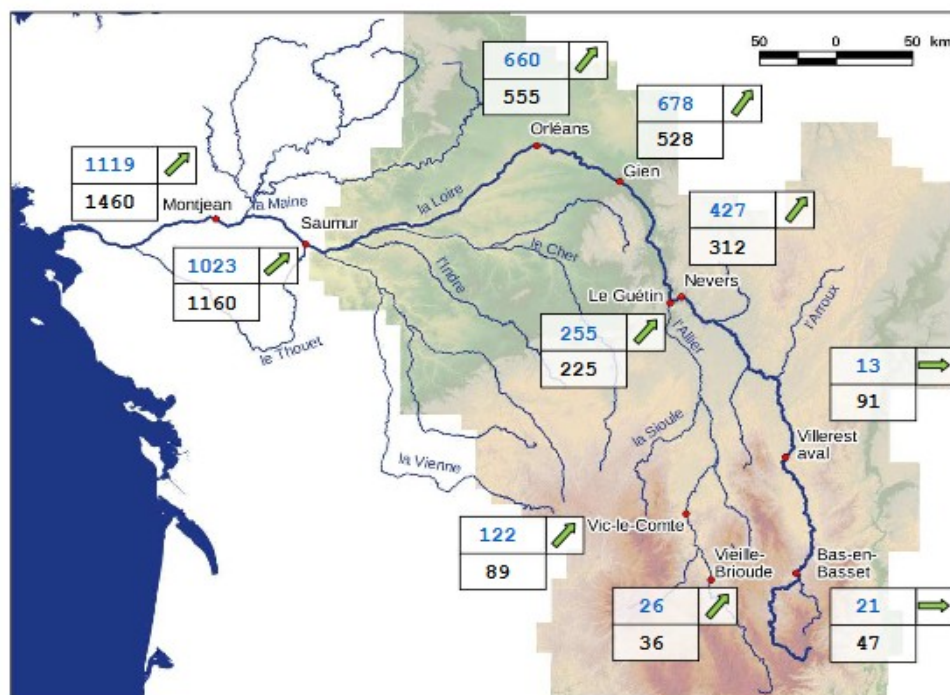
10. Situation générale de la Loire au 3 janvier 2018 (Source DREAL Centre)

9.1 Débits de la Loire au 3 janvier 2018

Débits

La carte ci-dessous permet de comparer les débits instantanés actuels avec les moyennes interannuelles du mois en cours, enregistrés pour chaque station.

Seuls ont été reportés les moyennes et les débits de référence des stations possédant une antériorité de données suffisante.



En bleu : débits en m³/s, ce jour.

En noir : moyenne interannuelle du mois en cours (source : banque hydro)

Commentaires

La succession des épisodes pluvieux a entraîné une augmentation généralisée des débits sur les stations du bassin à l'exception de Villerest et de Bas-en-Basset.

9.2 Situation des retenues de Naussac et Villerest au 3 janvier 2018.

Naussac	Villerest
Volume de la retenue : 92,2 Mm ³ (48,5 %)	Volume de la retenue : 82 Mm ³ (88 %)
Capacité maximale de la retenue ² : 190 Mm ³	Capacité maximale de la retenue ³ : 130,2 Mm ³
Débit entrée : 1,3 m ³ /s	Débit entrée : 70,5 m ³ /s
Soutien d'étiage : 0 m ³ /s	Débit sortie : 12,6 m ³ /s

2) À la cote 944,5 m NGF

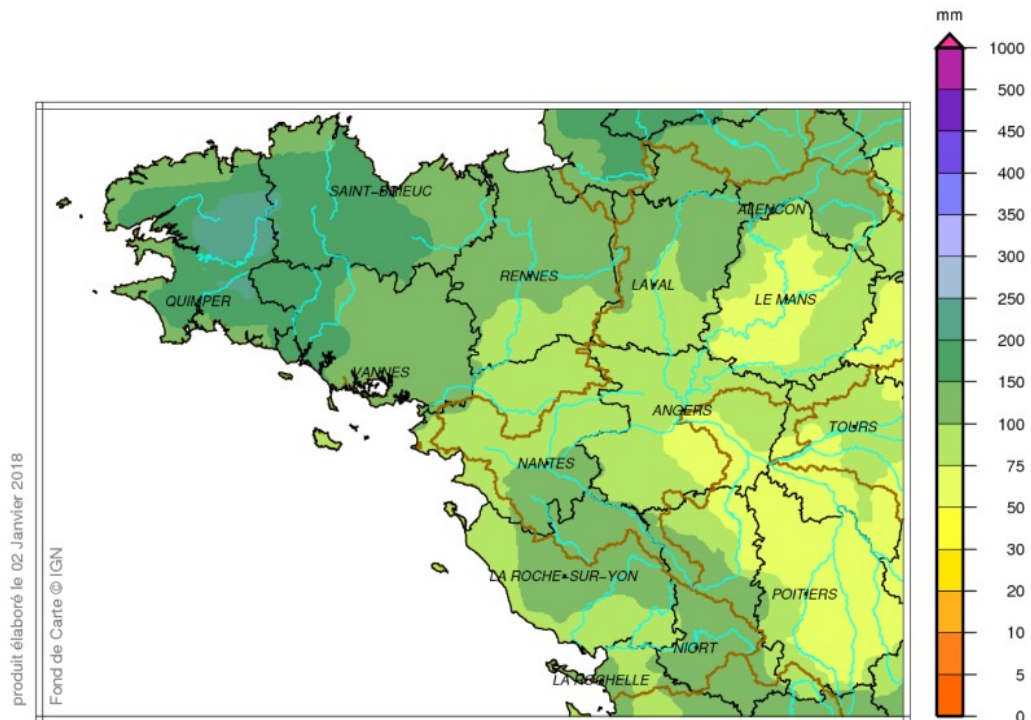
3) À la cote 315,30 m NGF

11. Situation hydrologique du mois de décembre 2017 (Source DREAL PdL)

10.1 Hauteur de précipitations et rapport à la normale :

La vallée de la Sarthe et le Saumurois recueillent moins de 75 mm, tandis que du Pays nantais au bocage vendéen, il tombe plus 100 mm, soit un excédent supérieur à 10 %. La Mayenne est également légèrement excédentaire. Sur le reste du territoire, le cumul, entre 75 et 100 mm, est dans la norme de décembre.

Bassin Loire aval
Cumul des précipitations décembre 2017



12. État des écoulements en novembre 2017 (Source DREAL PdL)

