

**SITUATION DES RESSOURCES EN EAU DE MAINE-ET-LOIRE**  
**BULLETIN HYDROLOGIQUE DU 4 AVRIL 2017**

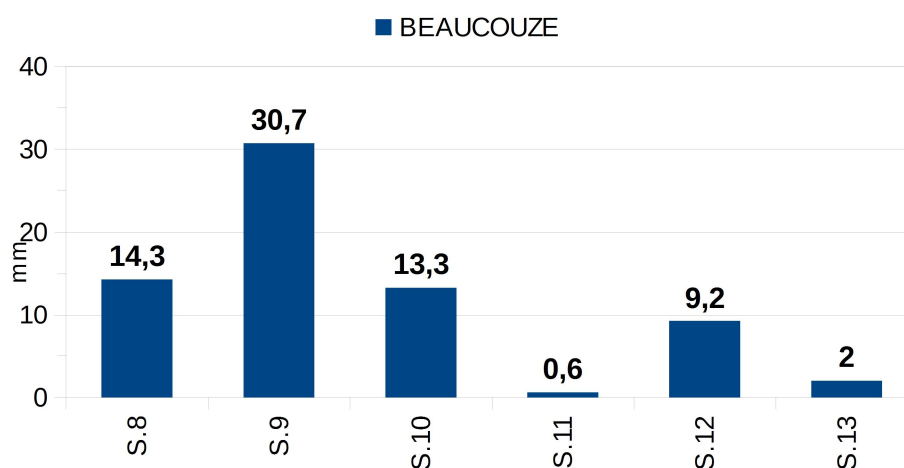
**I CONDITIONS METEOROLOGIQUES**

**1 – Bilan météorologique au 2 avril 2017**

**1.1 Les quantités de pluie relevées (en mm) au cours des semaines passées**

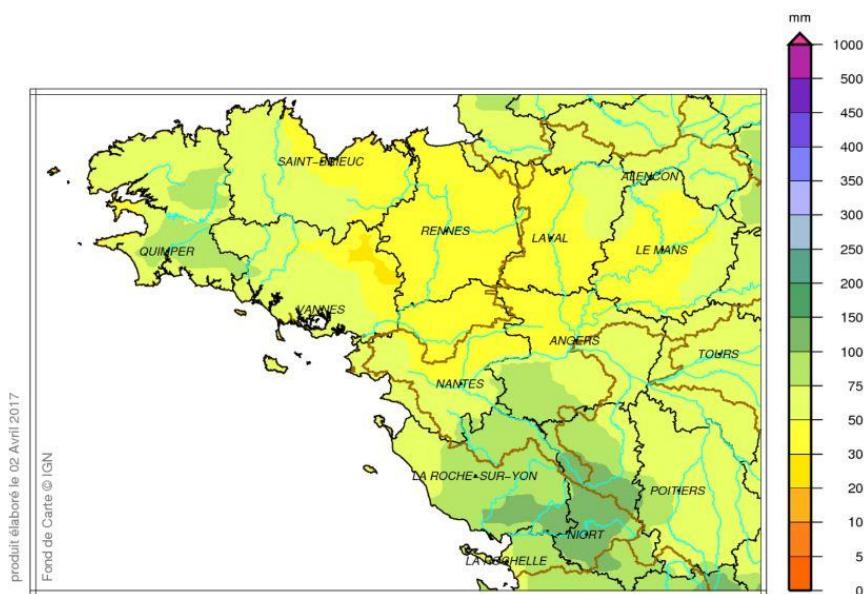
	S8	S9	S10	S11	S12	S13
<b>Station</b>	Du 20/02 au 27/02	Du 28/02 au 5/03	Du 6/03 au 12/03	Du 13/03 au 19/03	Du 20/03 au 26/03	<b>Du 27/03 au 2/04</b>
Angrie	19,8	24,6	14,4	0,2	15,2	<b>4,4</b>
<b>Beaucouzé</b>	<b>14,3</b>	<b>30,7</b>	<b>13,3</b>	<b>0,6</b>	<b>9,2</b>	<b>2</b>
Cholet	19,9	46,1	21,7	1	17	<b>3,6</b>
Fontaine-Guérin	14,8	28,4	10,1	0,8	13,6	<b>0</b>
Marcé	15,3	35,7	12,5	0,8	10,4	<b>0,2</b>
Martigné-Briand	15,4	35,7	18,2	0,8	11,6	<b>0,2</b>
Pouancé	23,6	19,1	8,4	0	7,6	<b>2,6</b>
Segré	20,8	21,6	10,2	0,6	11,6	<b>3,6</b>
Montreuil-Bellay	12	23,5	4,5	0,5	11,5	<b>0,5</b>
Lasse	16,6	37	12,4	0,4	12,8	<b>0,6</b>
	Lundi 27 inclus	Lundi 27 exclu				

**Pluviométrie à Beaucouzé (S8 à S13)**



## 2 – Situation Hydrologique du mois de mars 2017

La pluviométrie est à nouveau déficitaire sur une bonne partie de la région, sauf sud-Loire où l'excédent va croissant jusqu'au Marais poitevin. Le déficit est limité à 25 % du Ségéen au Baugeois



Bassin Loire aval : cumul de précipitations du mois de mars 2017

## II ETAT DES EAUX SUPERFICIELLES

### 3.1- Réseau COLIANE au 02 avril 2017

Cours d'eau	Débits en m <sup>3</sup> /s (moyenne du mois calculée à partir des données connues les plus anciennes pour chacune des rivières)	Seuils de référence en m <sup>3</sup> /s				Débits et tendance (par rapport à la semaine passée)
		Alerte <sup>1</sup>	Alerte renforcée <sup>2</sup>	Coupure <sup>3</sup>	Crise <sup>4</sup>	
LOIRE à Montjean et AUTHION	839 (1120)	150	127	105	100	(854) ↓
SARTHE à Beffès (53)	23,9 (55,6)	9	7	5,5	5	(30,5) ↓
MAYENNE à Chambellay.	21,2 (44)	5	4	3	2,5	(25,8) ↓
OUDON à Segré (Maingué).	2,36 (7,98)	1	0,6	0,3	0,1	(3,82) ↓
LOIR à Durtal.	20,6 (38,4)	8	5,5	4,5	4	(30,8) ↓
LAYON à St Lambert du L.	1,53 (4,19)	0,6	0,4	0,2	0,03	(2,43) ↓
AUBANCE à Soulaines sur A..	0,27 (0,75)	0,12	0,06	0,035	* <sup>5</sup>	(0,35) ↓
HYRÔME à St Lambert du L.	0,26 (0,98)	0,12	0,06	0,03	*	(0,5) ↓
EVRE à la Chapelle St Florent	1,45 (3,17)	0,45	0,25	0,09	*	(2,73) ↓
MOINE à Saint Crespin sur M.	1,15 (2,35)	0,6	0,45	0,25	*	(1,22) →
SÈVRE NANTAISE à Tiffauges	6,01 (10)	0,4	0,33	0,2	0,1	(10,4) ↓
THOUE <sup>6</sup> à Montreuil-Bellay.	7,25	0,9	0,6	0,3	0,2	(13,7) ↓
ARGENTON <sup>6</sup> à Massais (79).	2,42	0,24	0,16	0,08	0,2 <sup>7</sup>	(5,22) ↓

1) débit moyen journalier de mise en état d'alerte du BV concerné.

2) débit moyen journalier en dessous duquel les mesures d'alerte renforcée sont applicables.

3) débit moyen journalier en dessous duquel les mesures de coupure sont applicables.

4) débit moyen journalier en dessous duquel seuls les usages vitaux sont autorisés (seuil de crise défini par le SDAGE LB)

5) non défini par le SDAGE LB

6) seuils d'alerte, alerte renforcée, coupure et crise définis par l'arrêté l'arrêté interdépartemental du 2 avril 2014 définissant les zones d'alerte et les mesures de limitation ou de suspension des usages de l'eau dans le BV Thouet – Thouaret – Argenton.

7) à Montreuil-Bellay

### 3.2 Tableau d'hydraulicité moyenne pour le remplissage des réserves irrigation au 2 avril 2017.

Données de la semaine 13 appliquées aux moyennes mensuelles d'avril

BV	27	28	29	30	31	1	2	moy hebdo Mh	Qm avril	
LOIRE	818	808	868	909	890	880	839	858,86	1120	0,77
SARTHE	29,20	26,40	25,50	24,50	23,10	23,70	23,90	25,19	55,60	0,45
MAYENNE	24,20	23,20	22,30	22,00	21,10	20,80	21,20	22,11	44,00	0,50
OUDON	3,76	3,41	3,26	3,12	3,07	2,84	2,36	3,12	7,98	0,39
LOIR	29,50	27,60	25,40	24,30	23,50	22,00	20,60	24,70	38,40	0,64
LAYON	2,17	1,87	1,72	1,74	1,59	1,58	1,53	1,74	4,19	0,42
AUBANCE	0,33	0,31	0,29	0,29	0,28	0,27	0,27	0,29	0,75	0,39
HYROME	0,43	0,37	0,33	0,31	0,28	0,28	0,27	0,32	0,98	0,33
EVRE	2,36	2,02	1,77	1,66	1,56	1,50	1,45	1,76	3,17	0,56
MOINE	1,62	1,43	1,26	1,13	1,13	1,16	1,15	1,27	2,35	0,54
SEVRE N	10,10	8,63	7,81	7,43	6,93	6,68	6,01	7,66	10,00	0,77

**Règles de remplissage des plans d'eau entre le 1<sup>er</sup> et le 30 avril 2017, établies conformément aux décisions du Comité de l'eau réuni le 16 mars 2017 sous la présidence de Madame la préfète de Maine-et-Loire :**

Cas 1	<b><u>Seuil &lt; 0,5</u></b>	L'interdiction de remplissage au-delà du 31 mars sera généralisée à tous les plans d'eau (hors AEP)
Cas 2	<b><u>Seuil &gt; 1,25</u></b>	Possibilité de prolonger la période de remplissage jusqu'au 30 avril sera ouverte par arrêté spécifique. Cette autorisation exceptionnelle s'appliquera à titre dérogatoire sur demande explicite auprès du service Eau Environnement Forêt de la DDT 49 avant le 1 <sup>er</sup> Avril 2017 et pour les seuls plans d'eau d'irrigation y compris prélèvements régulièrement autorisé par l'Administration
Cas 3	<b><u>Seuil compris entre Cas 1 et Cas 2</u></b>	Aucune restriction n'est prise et aucune dérogation de remplissage n'est accordée.

**Dans le cas des bassins versants qui font l'objet d'un suivi visuel dans le cadre de l'observatoire national des étiages (ONDE), et dont le débit journalier moyen n'est pas calculé, un bassin versant de « Rattachement leur est attribué. Les conditions de remplissage applicables à ces bassin versants sont celles applicables à leur bassin versant de « rattachement » respectif.**

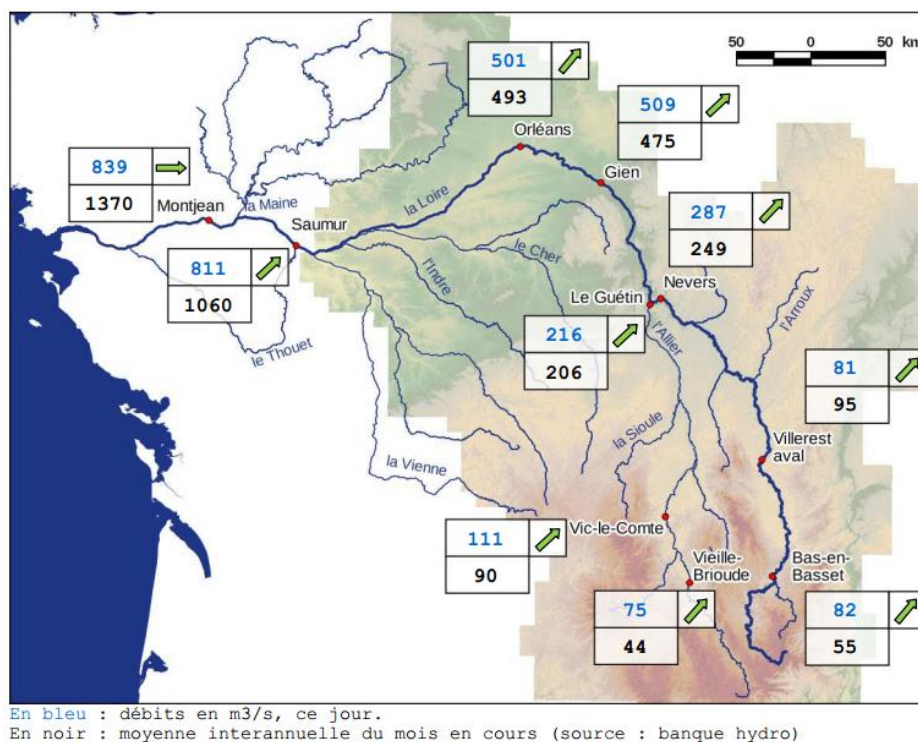
BV	STATION ONDE	BV de « Rattachement »
ERDRE	Le Gué d'Availé RD 183 - Commune de Angrie	OUDON
ROMME	Aval du pont de la "Maussionnière" - Commune de Bécon-les-Granits	
BRIONNEAU	Amont du pont de la RD 104 - Commune de Saint-Clément-de-la-Place	
DIVATTE	Barbechat (44)	EVRE
THAU	Pont de la route de la Villa Petrus - Commune de Le Mesnil-en-Vallée	LOIR
COUASNON	Les Landes - commune de Fontaine-Guérin	
LATHAN	La Moutonnerie - Commune de Longué-Jumelles	

À ce jour, l'hydraulicité moyenne mesurée étant inférieure à 1,25 dans tous les bassins versants du département, le remplissage des plans d'eau à partir des cours d'eau, à titre exceptionnel et dérogatoire (comme le prévoit le SDAGE dans sa disposition 7D-5), n'est pas autorisé dans le département.

Dans les bassins versants où les débits sont inférieurs à 0,5 et où tout prélèvement dans les eaux superficielles serait gravement préjudiciable pour les milieux, le remplissage de tous les plans d'eau est interdit. Les bassins versants concernés par cette mesure sont : la Sarthe, l'Oudon, le Layon, l'Aubance et l'Hyrôme.

### 3.3 Situation générale de la Loire (DREAL Centre)

#### Débits de la Loire au 29 mars 2017.



Au 29 mars 2017, les pluies de la semaine écoulée ont provoqué une hausse des débits qui n'est pas encore constatée à Montjean.

#### Situation des retenues de Naussac et Villerest au 29 mars 2017.

Naussac	Villerest
Volume de la retenue : 178,0 Mm <sup>3</sup> (93,7 %)	Volume de la retenue : 121,0 Mm <sup>3</sup> (93 %)
Capacité maximale de la retenue <sup>8</sup> : 190 Mm <sup>3</sup>	Capacité maximale de la retenue <sup>9</sup> : 130,2Mm <sup>3</sup>
Débit entrée : 0 m <sup>3</sup> /s	Débit entrée : 126,1 m <sup>3</sup> /s
Soutien d'étéage : 0 m <sup>3</sup> /s	Débit sortie : 126,1 m <sup>3</sup> /s

8) À la cote 945 m NGF

9) À la cote 315 m NGF

## 4 État des Réserves

### 4.1 Réserve de Rillé au 02 avril 2017.

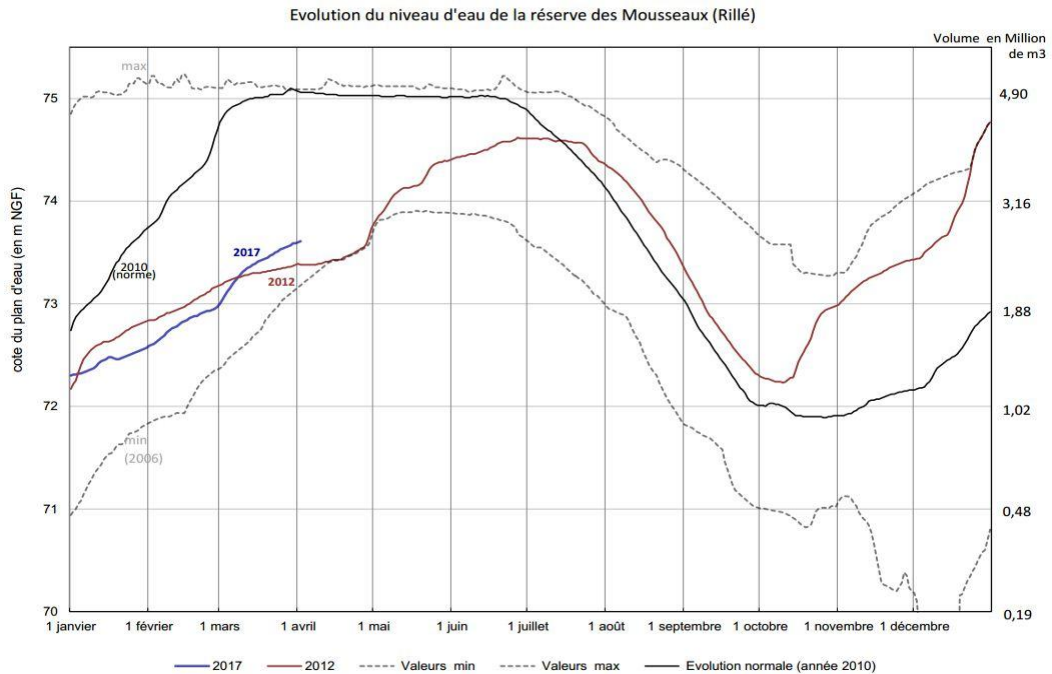
(Entente Interdépartementale pour l'aménagement de l'Authion)

Volume total : 4,9 Mm<sup>3</sup>

Volume de la retenue : 2,58 Mm<sup>3</sup>

Taux de remplissage : 52 %

Débit de sortie : 40 litres/s

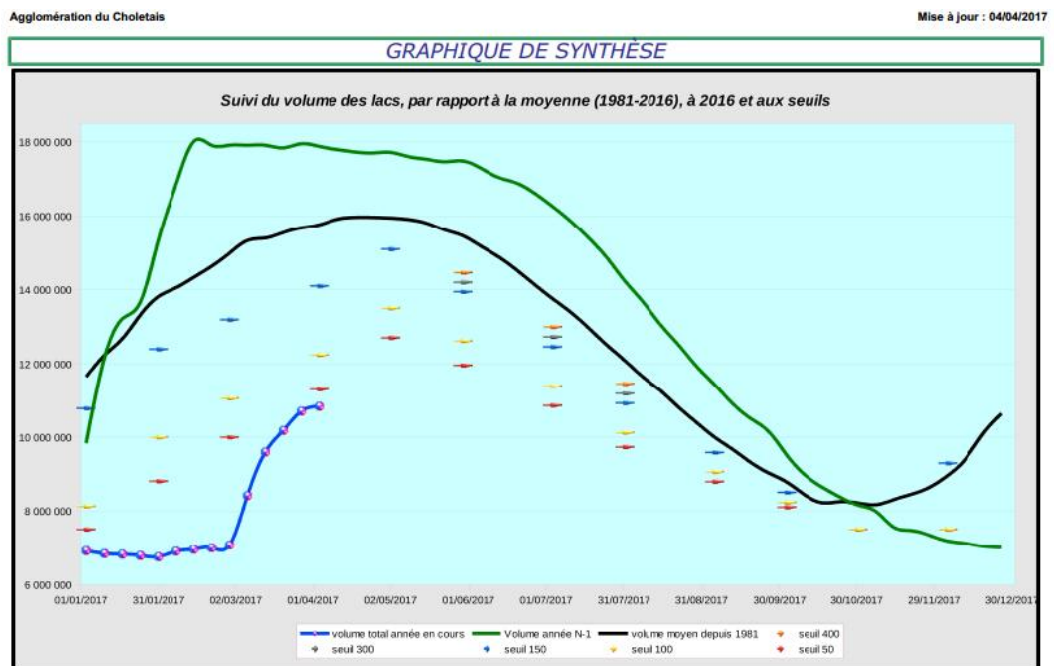


### 3.2 Ribou/Verdon au 04 avril 2017

(Communauté d'Agglomération du Choletais)

Volume total : 17,8 Mm<sup>3</sup> Volume disponible : 10,85 Mm<sup>3</sup> (soit 60,95%)

Débit de sortie : 50 litre /s



### III ETAT DES EAUX SOUTERRAINES

#### 4 – Suivi des piézomètres de référence – (source BRGM)

##### 4.1 Zones d'alerte n°1 à 7 et 10 à 13 (valeur de la semaine précédente entre parenthèses)

	Piézomètre	Niveau au 3 avril 2017	Alerte	Alerte renforcée	Coupure
1	<b>UDON (socle)</b> (Noyant-la-Gravoyère – 04222X0108/PZ)	<b>49,60 →</b> (49,61)	<b>50,01</b>	<b>49,81</b>	<b>49,62</b>
2	ERDRE (socle) (La Cornouaille – 04532X0051/PZ)	53,35 ↘ (53,54)	52,68	52,32	52,04
3	MAYENNE (socle) (Champteusse-sur-Baconne – 04231X0089/PZ)	45,49 → (45,48)	44,77	42,90	41,77
4	<b>ROMME-BRIONNEAU (socle)</b> (Saint-Lambert-la-Potherie – 04541X0016/PZ)	<b>54,36 ↘</b> (54,41)	<b>54,55</b>	<b>53,98</b>	<b>53,71</b>
5	LAYON (socle) (Chemillé – 04838X0175/PZ)	74,22 ↘ (74,29)	74,01	73,72	73,49
6	AUBANCE-THOUET-OUERE (cénonanien-sables) (Doué-la-Fontaine – 04855X0077/PZ)	54,06 ↘ (54,10)	53,57	53,14	53,03
7	SUD-LOIRE (séno-turonien) (Louerre – 04851X0091/PZ)	60,76 (*) (60,76)	60,55	60,47	60,40
10	SEVRE NANTAISE-EVRE (socle) (Mouzillon (44) – 05092X0009/P)	43,80 ↘ (43,92)	42,81	42,27	41,79
11	<b>AUTHION MOYEN (cénonanien-sables)</b> (Brion - 04553X0023F)	<b>43,03 →</b> (43,02)	<b>43,17</b>	<b>42,52</b>	<b>42,43</b>
12	AUTHION (séno-turonien) (Pontigné – 04248X0022/F)	69,36 → (69,38)	68,12	67,29	66,93
13	LOIR-SARTHE AVAL (cénonanien-sables) (Montigné-les-Rairies - 04242X0053F)	32,99 → (33,01)	32,79	32,49	32,26

(\*) données du 27 mars

##### 4.2 Zones d'alerte n° 8 et 14<sup>10</sup>

Le 02 avril 2017 le débit de la Loire à Montjean est de 839 m<sup>3</sup>/s

Zone d'alerte	Seuils en m <sup>3</sup> /s			
	Alerte	Alerte renforcée	Coupure	Crise
8 AUTHION Alluvions	150	127	105	100
14 Alluvions de la LOIRE / THAU				

##### 4.3 Zone d'alerte n° 9 DIVATTE<sup>11</sup> (Saint Julien de Concelles- Basse Goulaine – 04818X0544/PZ34) Alluvions de la Loire

10) Les dispositions prises pour ces deux zones dépendent du débit de la LOIRE à MONTJEAN.

11) Les dispositions prises pour cette zone dépendent de cotes piézométriques mensuelles (mois d'avril à septembre)

Niveau du piézomètre au 3 avril	3,50 $\Downarrow$ (3,67)		
Seuils au mois de	Alerte	Alerte renforcée	Coupure
AVRIL	3,24	2,78	2,6
MAI	2,88	2,14	2,1
JUIN	2,38	1,92	1,89
JUILLET	1,78	1,52	1,34
AOUT	1,4	1,02	0,94
SEPTEMBRE	1,31	1,08	0,9

**IV CONCLUSION**

À ce jour, l'hydraulicité moyenne mesurée étant inférieure à 1,25 dans tous les bassins versants du département, le remplissage des plans d'eau à partir des cours d'eau, à titre exceptionnel et dérogatoire (comme le prévoit le SDAGE dans sa disposition 7D-5), n'est pas autorisé dans le département.

Dans les bassins versants où les débits sont inférieurs à 0,5 et où tout prélèvement dans les eaux superficielles serait gravement préjudiciable pour les milieux, le remplissage de tous les plans d'eau est interdit. Les bassins versants concernés par cette mesure sont : la Sarthe, l'Oudon, le Layon, l'Aubance et l'Hyrôme.

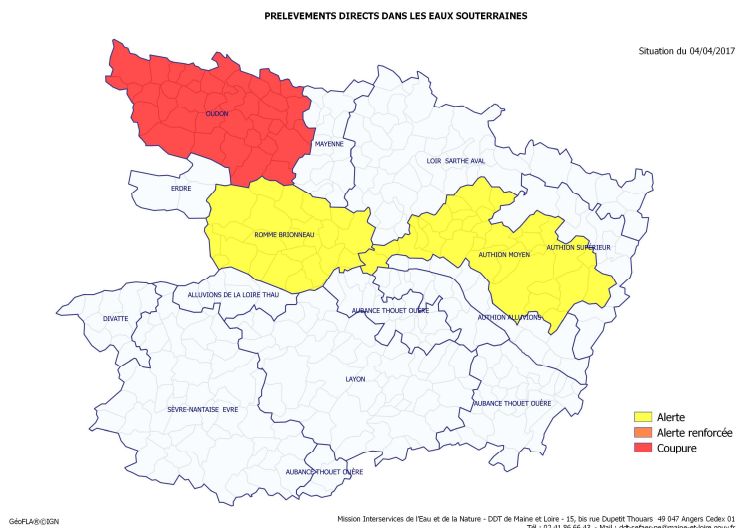
**Par application des dispositions de l'arrêté-cadre, les mesures de restrictions sont :**

**5 EAUX SUPERFICIELLES**

**Pour cette ressource, aucun seuil n'a été franchi**

**6 EAUX SOUTERRAINES**

ALERTE	ALERTE RENFORCEE	COUPURE
AUTHION MOYEN		LOUDON
ROMME-BRIONNEAU		



**7 RÉSEAU D'EAU POTABLE**

**Le 02 avril le débit de la Loire à Montjean est de 839 m<sup>3</sup>/s**

**Pour cette ressource, aucun seuil n'a été franchi**