

SITUATION DES RESSOURCES EN EAU DE MAINE-ET-LOIRE
BULLETIN HYDROLOGIQUE DU 15 MAI 2017

Plan du bulletin

1. Bilan météorologique au 14 mai 2017 (Source Météo France).....	1
2. Débitimétrie et hydraulicité.....	2
3. Suivi des piézomètres de référence – (source BRGM) au 12 mai 2017.....	3
4. Bilan - Eaux superficielles.....	4
5. Bilan - Eaux souterraines.....	5
6. Bilan - Réseau d'eau potable.....	5
7. État des réserves (Rillé & Ribou/Verdon).....	6
8. Situation générale de la Loire (DREAL Centre).....	7
9. Situation hydrologique du mois d'avril 2017.....	8
10. État des écoulements en avril 2017.....	8

I. CONDITIONS METEOROLOGIQUES

1. Bilan météorologique au 14 mai 2017 (Source Météo France)

1.1 Les quantités de pluie relevées (en mm) au cours des semaines passées :

station météo	S.13	S.14	S.15	S.16	S.17	S.18	S.19
ANGRIE	4,4	1,2	0,4	0,4	13,8	18,8	10,8
BEAUCOUZE	2	1,2	0,8	0,2	10,6	23,3	5,4
CHOLET	3,6	1,4	0,4	0	7,2	27,6	4,8
FONTAINE-GUERIN	0	0,4	0,2	0	10,2	22,4	6,8
MARCE	0,2	0,8	0,2	0	9	26,1	10,7
MARTIGNE-BRIAND	0,2	0,8	0,2	0	12,2	17,2	9,8
POUANCE	2,6	1	1,2	0,4	18,9	25,5	7,4
SEGRE	3,6	0,8	1	0,2	12,6	23,2	15,6
MONTREUIL-BELLAY	0,5	1,5	0	0	4,5	17	15,5
LASSE	0,6	2,4	0,6	0,2	10,6	22,6	8,8

1.2 Prévisions pour la semaine prochaine

« Le temps est sec en ce début de semaine, il devient chaud, particulièrement demain mardi où les températures maximales atteignent 27 à 29 degrés.

La journée de mercredi est une journée de transition, le temps se dégrade, et dès la soirée, des averses orageuses se déclenchent, puis des pluies bien marquées se manifestent durant une bonne partie de la nuit suivante. (7 à 15 mm possible).

Un temps variable et plus frais, accompagné de quelques averses, s'installe pour toute la fin de semaine (de jeudi à dimanche) ; »

II. ÉTAT DES EAUX SUPERFICIELLES

2. Débitimétrie et hydraulicité

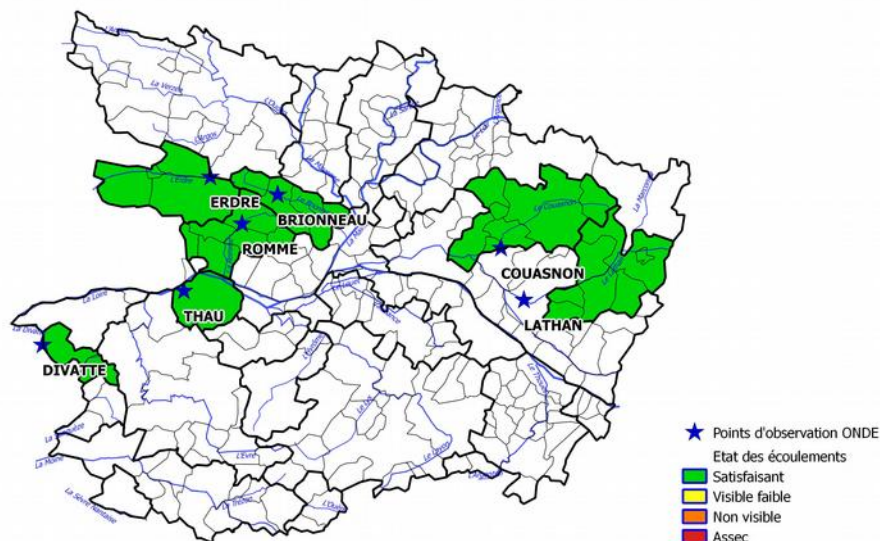
2.1 Débits calculés à partir de l'hydraulicité hebdomadaire obtenue à partir des mesures du réseau COLIANE au **14 mai 2017**

	$\bar{Q}_{\text{heβδο}}$ (m³/s)	\bar{Q}_{mai} (m³/s)	alerte	alerte renforcée	coupure	crise	tendance de la semaine passée	$\bar{Q}_{\text{heβδο}} / \bar{Q}_{\text{mai}}$
LOIRE	446,83	853	150,00	127,00	105,00	100	381,00 ↗	0,52
SARTHE	21,77	38,30	9,00	7,00	5,50	5,00	27,67 ↘	0,57
MAYENNE	15,37	29,30	5,00	4,00	3,00	2,50	24,83 ↘	0,52
OUDON	1,59	5,39	1,00	0,60	0,30	0,10	2,02 ↘	0,29
LOIR	17,90	26,20	8,00	5,50	4,50	4,00	15,47 ↗	0,68
LAYON	/	2,49	0,60	0,40	0,20	0,03	/	/
AUBANCE	0,15	0,50	0,12	0,06	0,03	*	0,18 ↘	0,30
HYROME	0,15	0,54	0,12	0,06	0,03	*	0,27 ↘	0,27
EVRE	0,73	2,00	0,45	0,25	0,09	*	1,20 ↘	0,36
MOINE	0,54	1,91	0,60	0,45	0,25	*	0,94 ↘	0,28
SEVRE N	2,22	5,79	0,40	0,33	0,20	0,10	2,64 ↘	0,38
ARGENTON	0,72	4,92	0,24	0,16	0,08	0,20	0,87 ↘	0,15
THOUET	2,46	14	0,90	0,60	0,30	0,20	2,70 ↘	0,18

Commentaire : pas de données Coliane pour le Layon cette semaine (station momentanément hors service pour travaux)

2.2 – Observations ONDE (AFB¹) au **09 mai 2017, pas de changement** (Observations visuelles)

ETAT DES OBSERVATIONS ONDE DU 09/05/2017



L'état des écoulements est satisfaisant sur ces bassins versants.

III- ÉTAT DES EAUX SOUTERRAINES

3. Suivi des piézomètres de référence – (source BRGM) au 12 mai 2017

ZA souterraine	moyenne hebdo M NGF	alerte	alerte renforcée	coupure	tendance de la semaine passée		
hauteur en mètres NGF							
OUDON 04222X0108/PZ – socle	49,59	50,01	49,81	49,62	49,59	→	
ERDRE 04532X0051/PZ – socle	53,11	52,68	52,32	52,04	53,07	↗	
MAYENNE 04231X0089/PZ – socle	45,52	44,77	42,90	41,77	45,56	↘	
ROMME-BRIONNEAU 04541X0016/PZ - socle	54,31	54,55	53,98	53,71	54,30	→	
LAYON 04838X0175/PZ – socle	74,02	74,01	73,72	73,49	73,96	↗	
AUBANCE-THOUET-OUERE 04855X0077/PZ – cénonanien/sables	53,87	53,57	53,14	53,03	53,91	↘	
SUD-LOIRE 04851X0091/PZ – séno-turonien	60,64	60,55	60,47	60,40	60,65	→	
SEVRE-NANTAISE EVRE 05092X0009/P - socle	43,44	42,81	42,27	41,79	43,39	↗	
AUTHION-MOYEN 04553X0023F – cénonanien/sables	43,07	43,17	42,52	42,43	43,08	→	
AUTHION 04248X0022/P – séno-turonien	68,95	68,12	67,29	66,93	69,06	↘	
LOIR-SARTHE-AVAL 04242X0053F – cénonanien/sables	33,15	32,79	32,49	32,26	33,13	→	
	moyenne hebdo M NGF						
DIVATTE 04818X0544/PZ34 – alluvions de Loire les seuils en mètres NGF varient chaque mois		1,78	1,52	1,34	AVRIL		
	3,17	2,88	2,14	2,1	MAI	3,18	→
		2,38	1,92	1,89	JUIN		
		1,78	1,52	1,34	JUILLET		
		1,4	1,02	0,94	AOUT		
		1,31	1,08	0,9	SEPTEMBRE		
Débit en m³/s / seuils calés Sur la station de Montjean/Loire	moyenne hebdo M³/s						
AUTHION-ALLUVIONS ALUVIONS DE LA LOIRE THAU	446,83	150	127	105	100	313	↗

Commentaires :

- Le Layon sort de l'alerte.

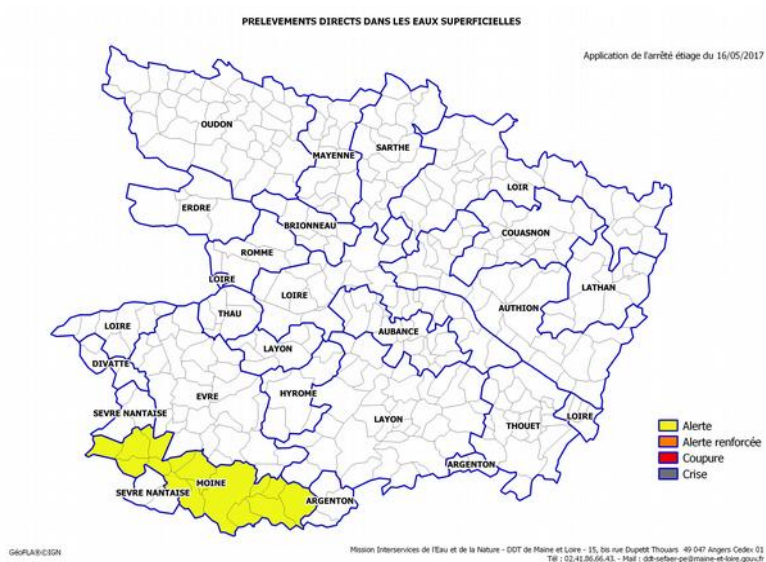
IV- BILAN

4. Bilan - Eaux superficielles

ALERTE	ALERTE RENFORCEE	COUPURE	CRISE
Autolimitation des prélèvements et usages de l'eau.	Interdiction de prélèvement de 10h à 20h à l'exception des usages vitaux et prioritaires.	Interdiction totale de prélèvements à l'exception des usages vitaux et prioritaires.	Interdiction totale des prélèvements à l'exception des usages vitaux.
<u>MOINE</u>			

Considérant la faiblesse de l'hydraulicité mesurée dans les bassins versants du département, le remplissage de tous les plans d'eau est interdit dans tout le département.

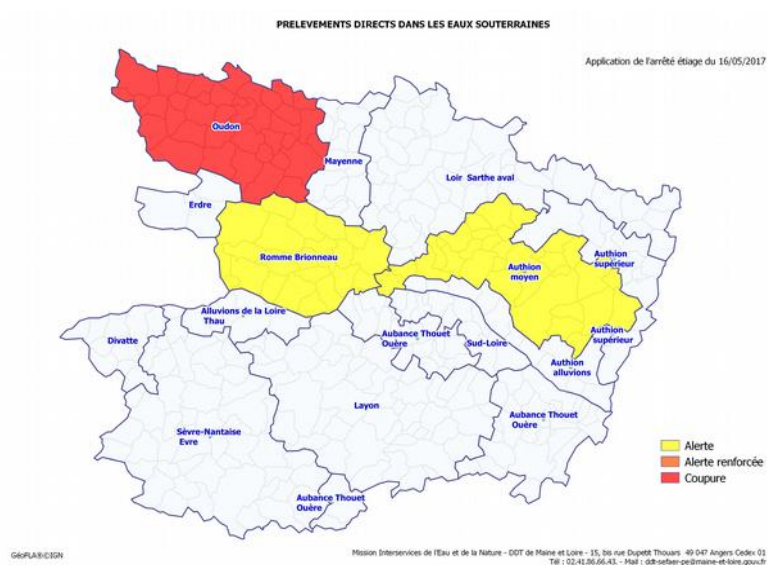
ZONES D'ALERTE EAUX SUPERFICIELLES



5. Bilan - Eaux souterraines

ALERTE	ALERTE RENFORCEE	COUPURE
Autolimitation des prélèvements et usages de l'eau.	Interdiction de prélèvement de 10h à 20h à l'exception des usages vitaux et prioritaires.	Interdiction totale de prélèvements à l'exception des usages vitaux et prioritaires.
AUTHION MOYEN		LOUDON
ROMME-BRIONNEAU		

ZONES D'ALERTE EAUX SOUTERRAINES



6. Bilan - Réseau d'eau potable

Le 14 mai le débit moyen de la Loire à Montjean est de 446,83 m³/s

Pour cette ressource, aucun seuil n'a été franchi

V - DONNÉES COMPLÉMENTAIRES

7. État des réserves (Rillé & Ribou/Verdon)

7.1 Réserve de Rillé au 14 mai 2017.

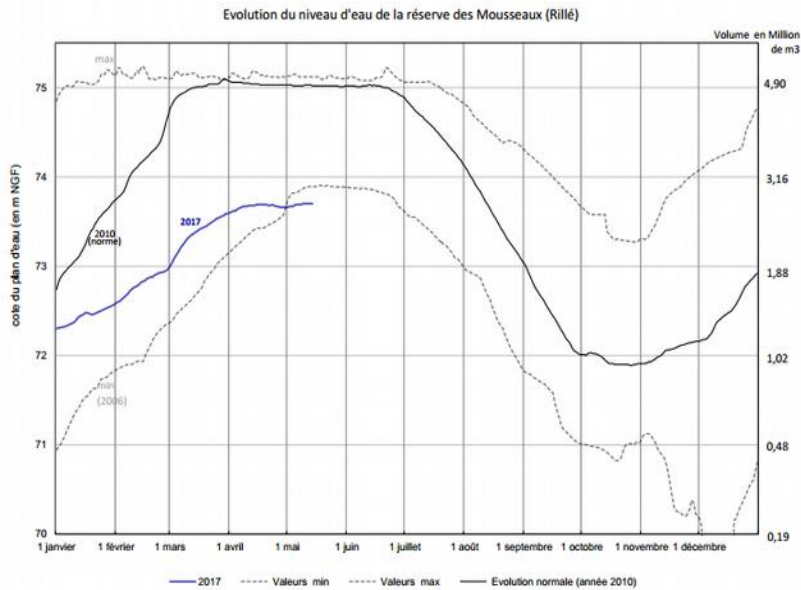
(Entente Interdépartementale pour l'aménagement de l'Authion)

Volume total : 4,9 Mm³

Volume de la retenue : 2,70 Mm³

Taux de remplissage : 55,1 %

Débit de sortie : 75 litres/s

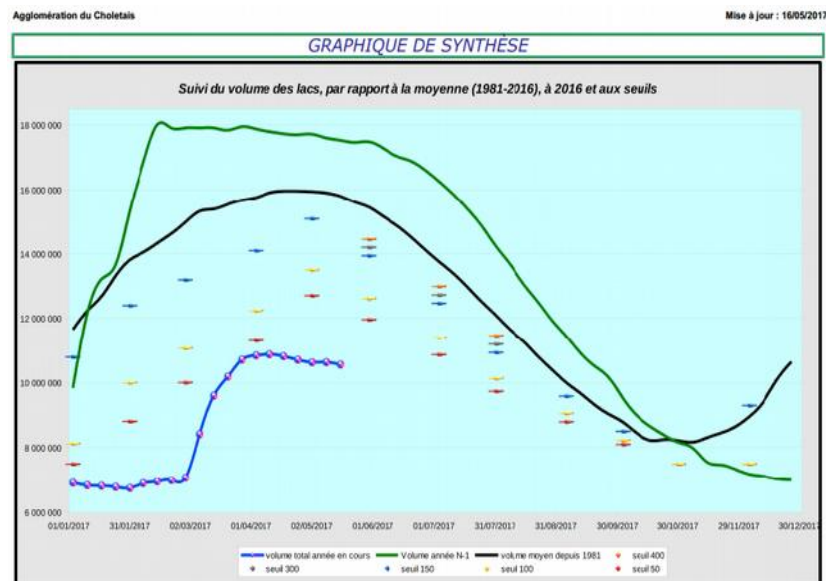


7.2 Ribou/Verdon au 16 mai 2017

(Communauté d'Agglomération du Choletais)

Volume total : 17,8 Mm³ Volume disponible : 10,57 Mm³ (soit 59,38%)

Débit de sortie : 50 litre /s



8. Situation générale de la Loire (DREAL Centre).

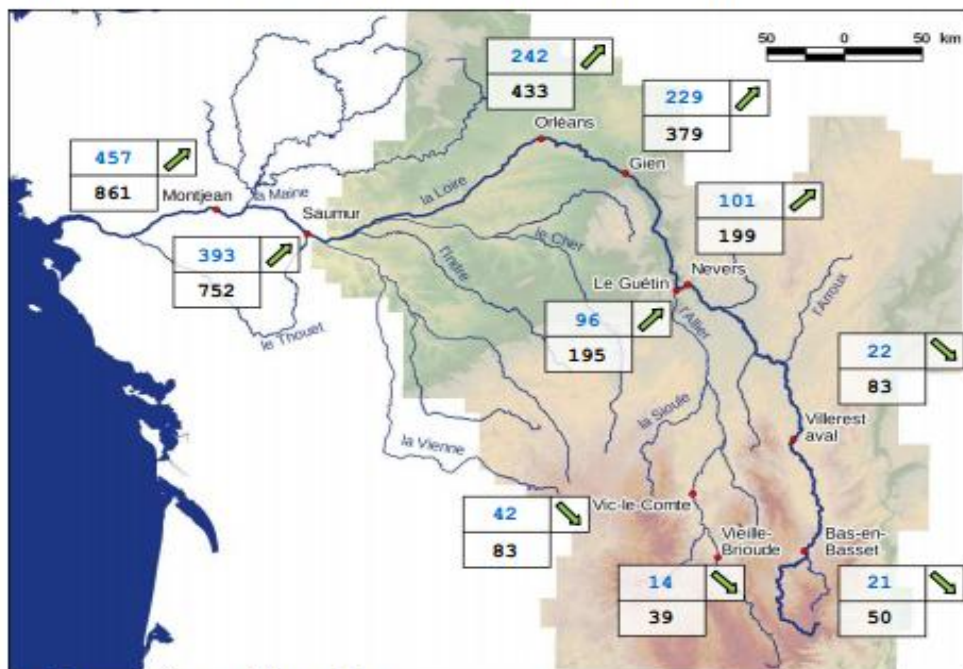
8.1 Débits de la Loire au 10 mai 2017

Situation hydrologique le 10 mai 2017

Débits

La carte ci-dessous permet de comparer les débits instantanés actuels avec les moyennes interannuelles du mois en cours, enregistrés pour chaque station.

Seules ont été reportés les moyennes et les débits de référence des stations possédant une antériorité de données suffisante.



En bleu : débits en m³/s, ce jour.

En noir : moyenne interannuelle du mois en cours (source : banque hydro)

Commentaires

Les débits sont en hausse sur les stations du bassin à partir du bec d'Allier. Ils sont en baisse à l'amont de celui-ci.

Les débits sont inférieurs aux moyennes interannuelles du mois en cours.

8.2 Situation des retenues de Naussac et Villerest au 10 mai 2017.

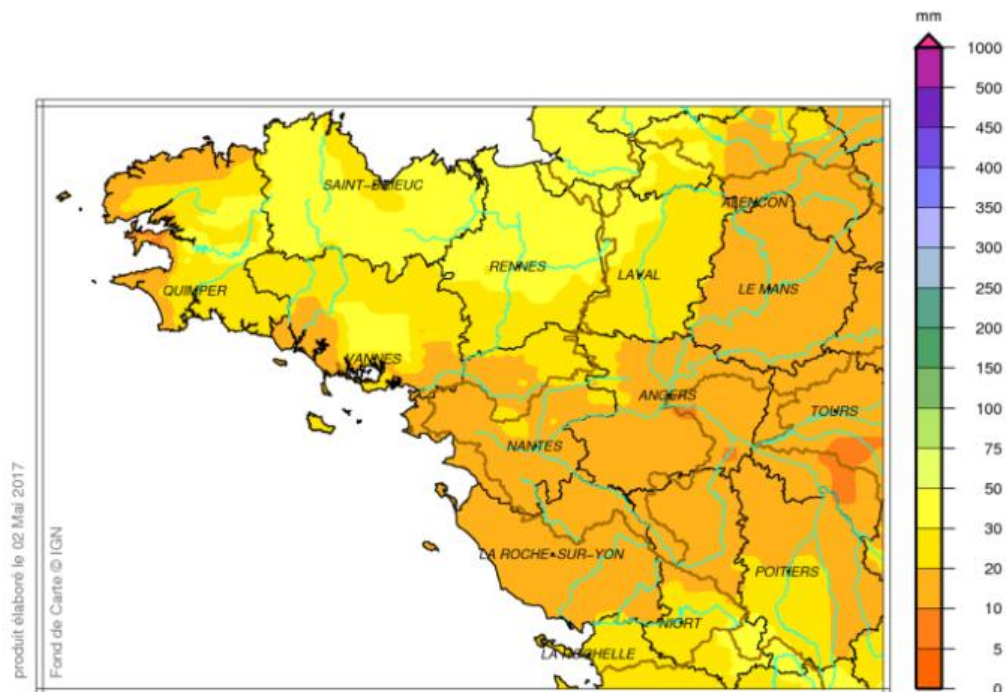
Naussac	Villerest
Volume de la retenue : 177,8 Mm ³ (93,5 %)	Volume de la retenue : 121,1 Mm ³ (93,0 %)
Capacité maximale de la retenue ² : 190 Mm ³	Capacité maximale de la retenue ³ : 130,2Mm ³
Débit entrée : 0 m ³ /s	Débit entrée : 23,2 m ³ /s
Soutien d'étiage : 0 m ³ /s	Débit sortie : 15,1 m ³ /s

2) À la cote 945 m NGF

3) À la cote 315 m NGF

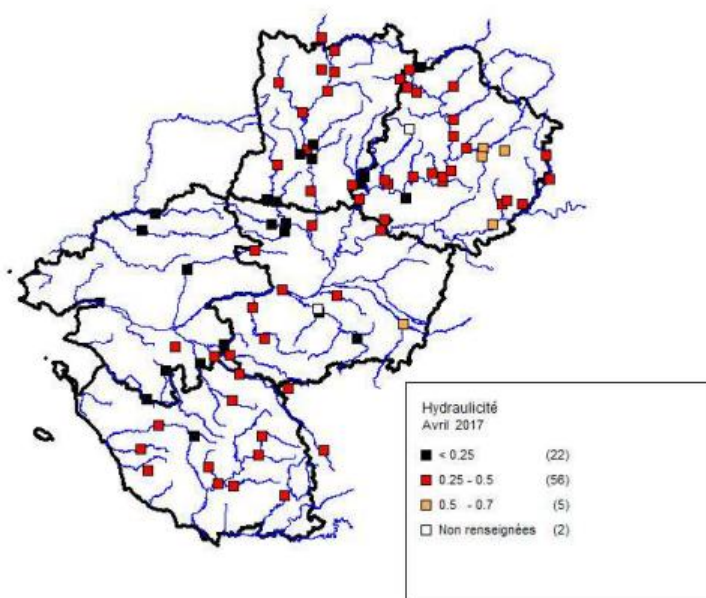
9. Situation hydrologique du mois d'avril 2017

Hormis en Mayenne (plus de 20 mm, plus de 30 sur les collines d'Ernée), les Pays-de-la-Loire enregistrent des précipitations inférieures à 20 mm. Le déficit est supérieur à 50 % au sud d'une ligne Nantes-Angers, sauf sur le sud et le littoral vendéen.



Bassin Loire aval : cumul de précipitations du mois d'avril 2017

10. État des écoulements en avril 2017



Hydraulicité mensuelle