

# Table ronde « Nature en ville » - Regards croisés -

11 avril 2024

Séminaire « La nature pour une vi(II)e durable »

La renaturation des villes et des villages, un levier de revitalisation

Lys-Haut Layon – Vihiers - Maine-et-Loire

# REGARDS CROISES

- **Médéric THOMAS, Maire de Lys-Haut-Layon**
- **Pierre ROBE, Maire d'Aubigné-sur-Layon**
- **Michel MATTEI, Responsable du service « Aménagement et Ecodéveloppement »  
du Parc Naturel Loire-Anjou-Touraine**
- **Emmanuelle FOUGEROUX, Chargée de Projets « Environnement & Paysage » au  
Pole aménagement du territoire de Mûrs-Erigné**

# Lys-Haut-Layon :





# Aubigné sur Layon

Petite Cité de Caractère  
350 habitants  
Patrimoines bâtis et classés  
1 employé communal  
1 équipe de bénévoles

Entré par le fleurissement  
Prix 4 fleurs  
Prix de la diversité végétale  
Prix national du jardinier





# Le Parc naturel régional Loire-Anjou-Touraine

**Syndicat mixte regroupant 116 communes**

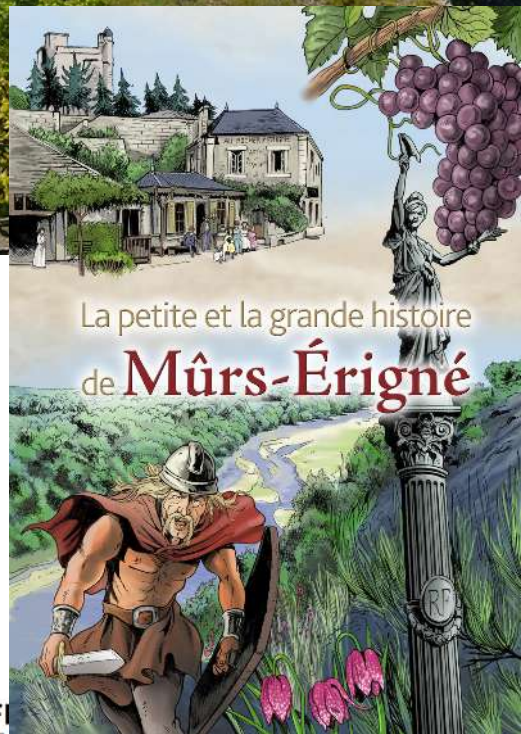
Créé en 1996 – renouvelé en 2008

- 2 régions : Centre-Val de Loire, Pays de la Loire
- 2 départements : Indre-et-Loire, Maine-et-Loire
- 2 villes portes : la communauté urbaine Angers Loire Métropole et Tours Métropole Val de Loire
- 277 063 hectares
- 197 734 habitants
- 44 communes intégrées au site UNESCO





# Mûrs-Erigné :





# Lys-Haut-Layon :





# Lys-Haut-Layon : Renaturation de la friche de l'ancien abattoir de la fosse de Tigné

Candidature Atelier Flash Soutien DDT49 : financement 100 % par l'Etat

Animation :

**Atelier de l'Ourcq**  
**Félix Mulle & associés**

139, rue Anatole France  
93130 Noisy-Le-Sec  
lchaniot@ourcq.archi

**Référence dossier : 66ATF-39**

**Phase : Restitution**

**Date : Décembre 2023**

2 jours d'atelier :  
Elus, techniciens, habitants

- Diagnostic en cheminant
- Echanges
- Co-conception
- Restitution à chaud

Réponse à des enjeux financiers, urbains,  
Cadre de vie et mobilités, environnementaux,  
programmatisques



lauréat du prix de la première œuvre 2020, décerné par le Groupe Moniteur



lauréat des albums des jeunes architectes et paysagistes 2016, décerné par le Ministère de la Culture



lauréat du palmarès des jeunes urbanistes 2016 (avec Loïc parmentier), décerné par le Ministère de la Transition écologique

## ATELIER FLASH - LYS-HAUT-LAYON

### Renaturer le site des anciens abattoirs Banchereau à l'entrée de la Fosse-de-Tigné



# Lys-Haut-Layon : Renaturation de la friche de l'ancien abattoir de la fosse de Tigné

Achat collectivité 2016

2 ha

Enjeu urbain

Enjeux de mobilité

Enjeux environnementaux

Enjeux de convivialité

Création d'un parc

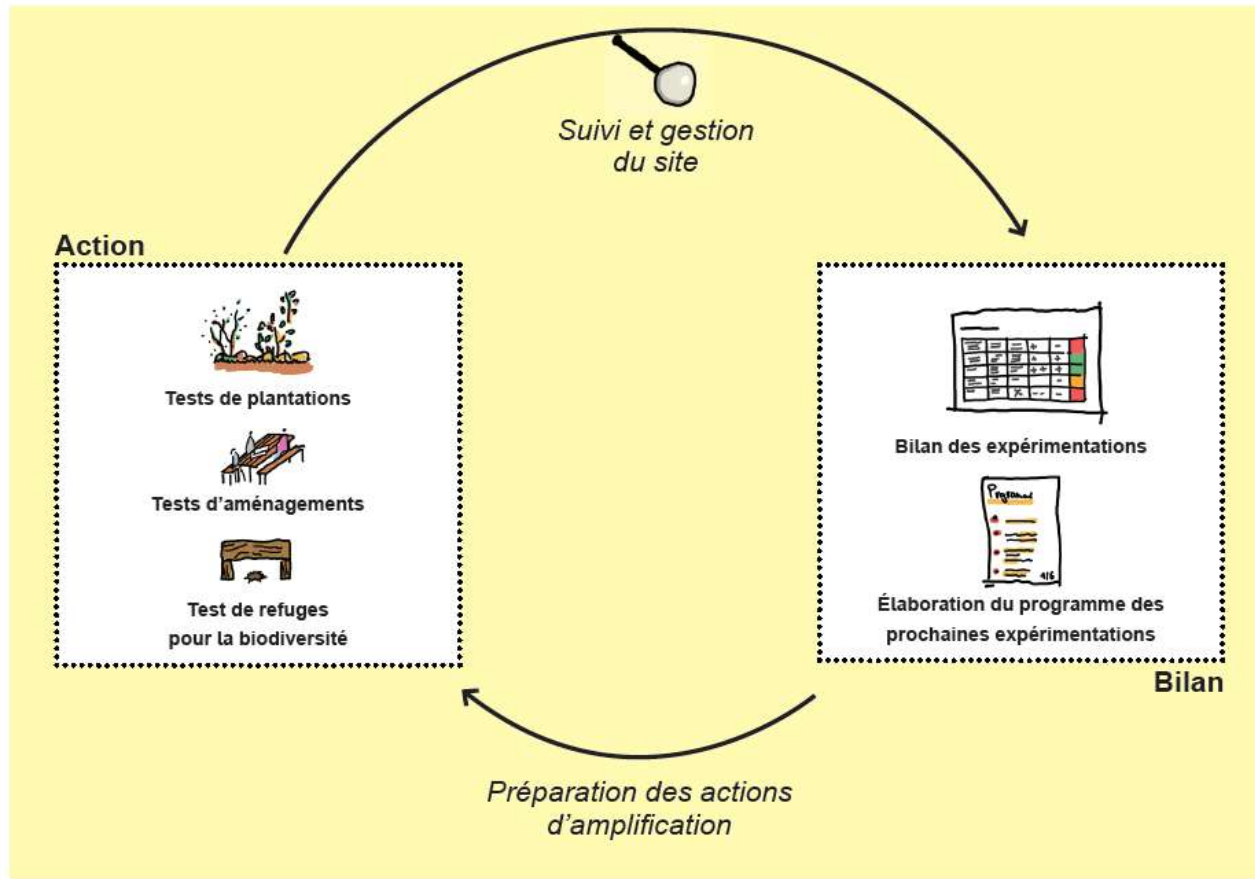




# Lys-Haut-Layon : Renaturation de la friche de l'ancien abattoir de la fosse de Tigné

Limites économiques (conception et entretien)

Réinvente des modes d'action pour créer un espace naturel à la campagne



Une démarche itérative, basée sur l'expérimentation  
Donner au projet des évolutions possibles en réfléchissant à différents scénarios  
Premières actions  
Suivi et la gestion du site  
Amplification des actions retenues

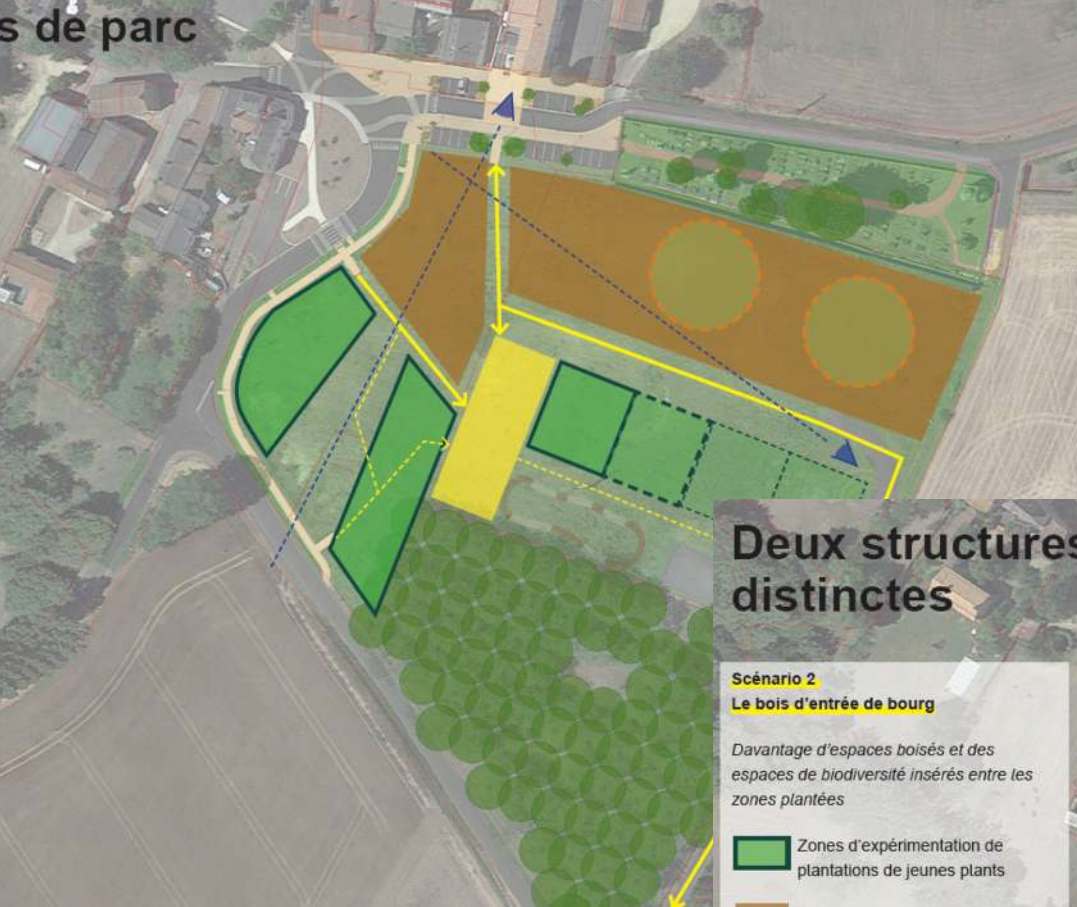


# Deux structures de parc distinctes

**Scénario 1**  
**Les prairies arborées**

*La couronne de jardins du bourg à compléter en créant des boisements en extension du bois de noyers existant.*

-  Zones d'expérimentation de plantations de jeunes plants
-  Zones maintenues en prairies
-  Zones d'espaces tests de biodiversité
-  Clairière conviviale
-  Axes de cheminements principaux
-  Axes secondaires
-  Perspectives-points de vues mises en valeur



# Deux structures de parc distinctes

**Scénario 2**  
**Le bois d'entrée de bourg**

*D'avantage d'espaces boisés et des espaces de biodiversité insérés entre les zones plantées*

-  Zones d'expérimentation de plantations de jeunes plants
-  Zones maintenues en prairies
-  Zones d'espaces tests de biodiversité
-  Clairière conviviale
-  Axes de cheminements principaux
-  Axes secondaires
-  Perspectives-points de vues mises en valeur





# Lys-Haut-Layon : Renaturation de la friche de l'ancien abattoir de la fosse de Tigné

## Le parc d'entrée de bourg de demain



Avant-après de la transformation du site en suivant les principes d'aménagement du scénario 1. Depuis l'entrée du parc de la mairie, différents espaces de plantations de bois viennent générer un milieu ouvert arboré. L'implantation des espaces plantés devront être pensées pour cadrer des vues vers la campagne, ou au contraire protéger la piste de BMX.

Au premier plan, les prairies fauchées tardivement permettent le développement d'une flore endémique

© Atelier de l'Ourcq



PRÉFET  
DE MAINE-ET-L

Liberté  
Égalité  
Fraternité

na  
DEMAIN

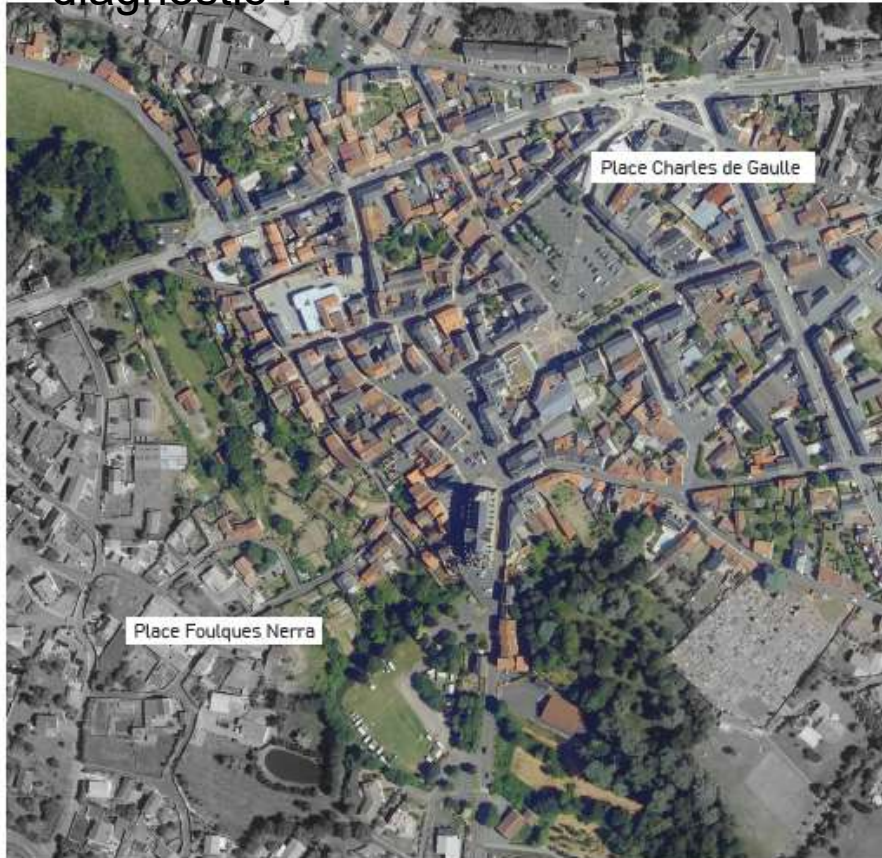


# Lys-Haut-Layon : Recomposition des fonctionnalités des places du centre ville / plan de circulation du centre bourg

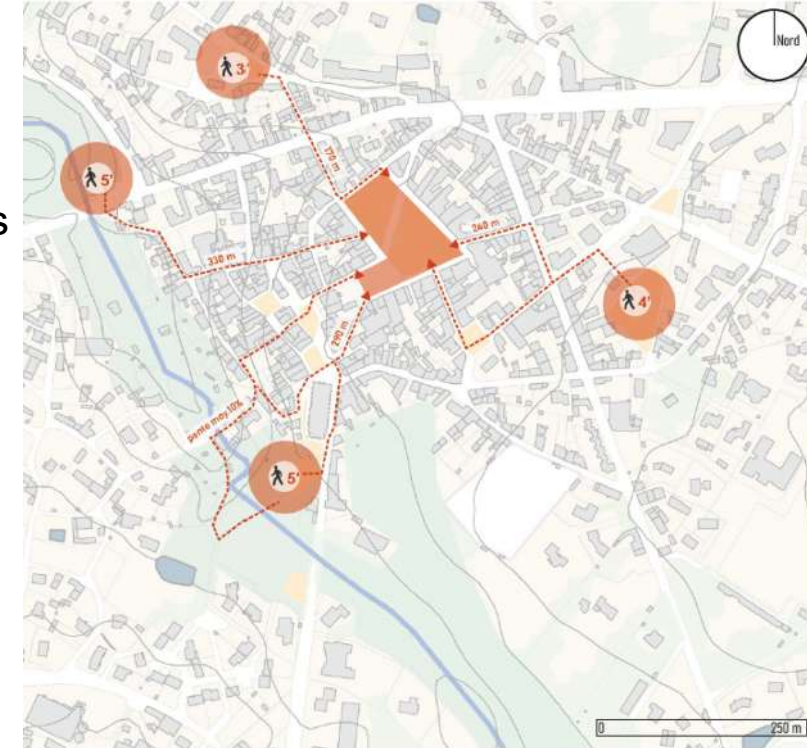
Réunion publique du 24 octobre 2023

AREA URBANISME canopee ATELIER PAYSAGE

Un diagnostic :



Approche historique  
Vision des équipements desservis  
Offre de stationnement  
Fonctionnement des mobilités  
véhicules,  
piétons,  
cyclistes





# Lys-Haut-Layon : Recomposition des fonctionnalités des places du centre ville / plan de circulation du centre bourg

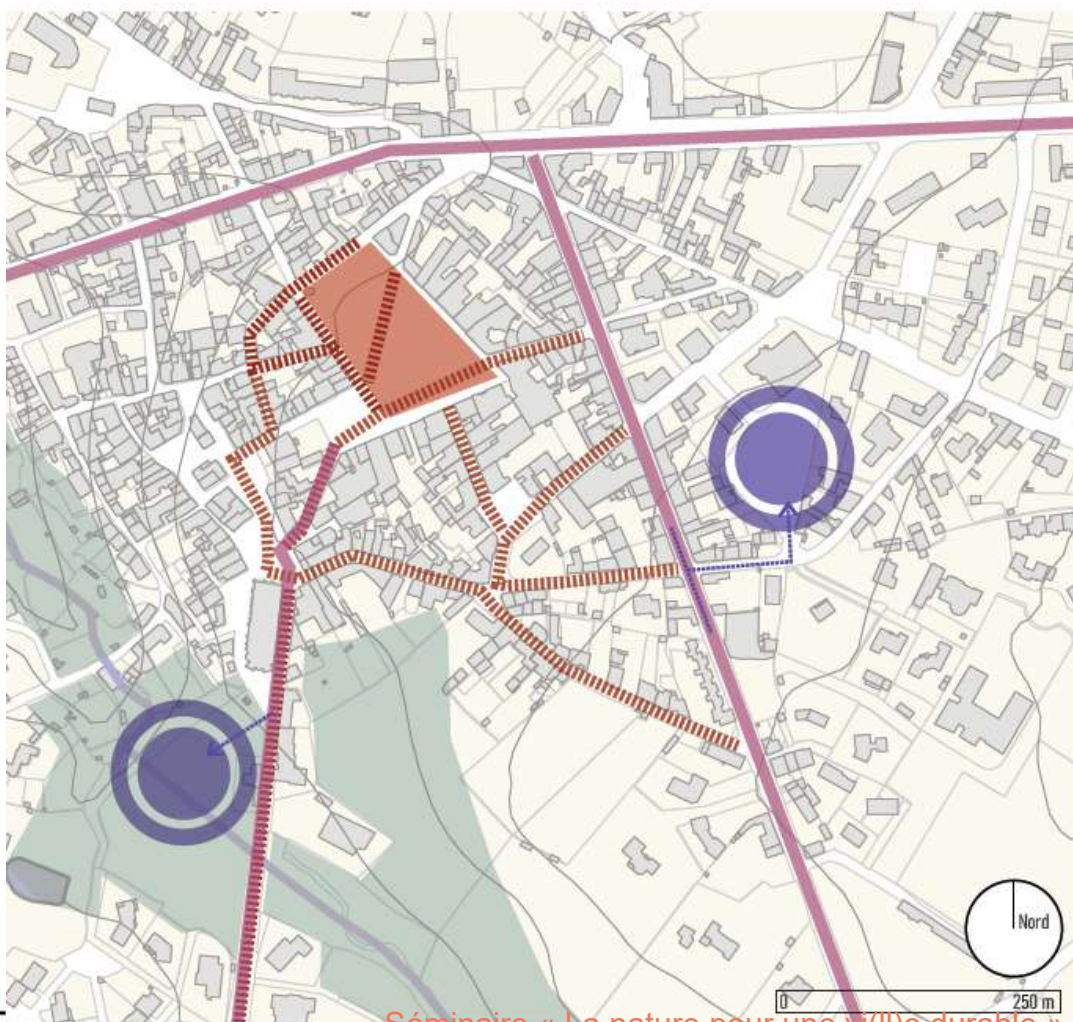
Réunion publique du 24 octobre 2023

Une synthèse des enjeux :

AREA URBANISME

canoopée

ATELIER  
PAYSAGE



## LES ENJEUX

### AXE ROUTIERS MAJEURS À INTERCEPTER

«Intercepter» une partie des voitures depuis les axes routiers majeurs et aiguiller vers des parkings relais pour éviter de surcharger le centre-ville.

### RUES RÉSIDENTIELLES À CONFORTER

Rue plus intimiste propice au piéton et à la vie de quartier.  
Proposer un plan de circulation.

### PLACE CHARLES DE GAULLE À RÉAMÉNER

Revoir l'accessibilité et l'aménagement de la place Charles de Gaulle en fonction de ces usages (marché hebdomadaire, terrasses pour les restaurants et bars de la place...).

### AIRES DE STATIONNEMENT À RÉVÉLER

#### La place Foulques Nerra est à développer

Dans une logique de stationnement longue durée intimement liée à l'identité du vallon.

Créer un lien entre le paysage bucolique de la commune vers le centre et les commerces.

Développer une offre de stationnement associé à un projet de replantation et visibilité d'une ripisylve luxuriante traversant le centre-bourg.

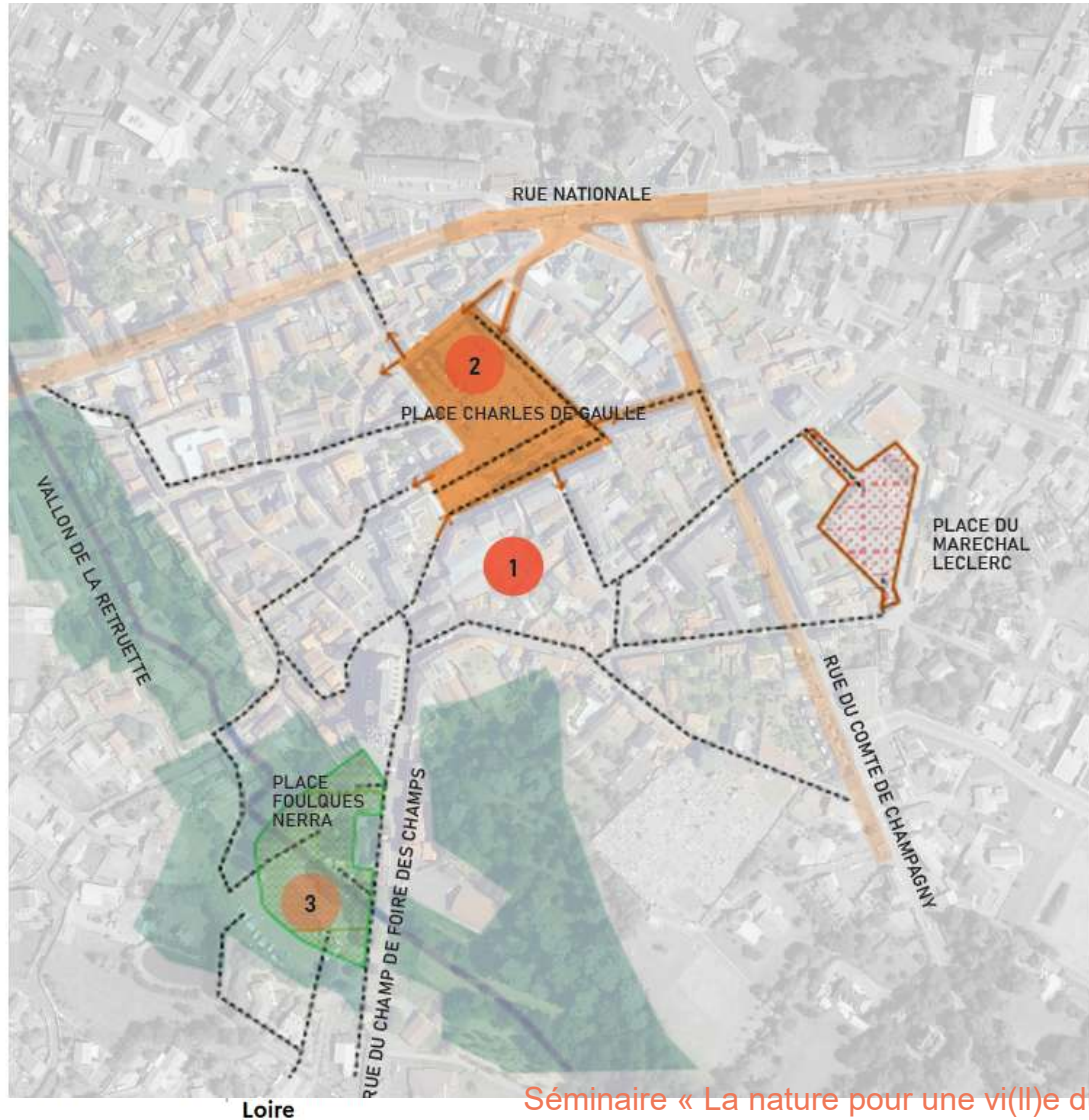
#### Parking de la place du Maréchal Leclerc à révéler

Rendre visibles les espaces de stationnement à seulement 4 min à pied de la place Charles de Gaulle.



# Lys-Haut-Layon : Recomposition des fonctionnalités des places du centre ville / plan de circulation du centre bourg

Des schémas d'aménagements, une planification et un partage en réunion publique



## LES ENJEUX

### 1. ACTION À COURT TERME

Usage piéton et automobile du centre-bourg :

- Réflexion et modification du plan de circulation du centre-bourg.
- Mise en réseau des parkings relais (à révéler ou à développer).

### 2. ACTION À MOYEN TERME

Réaménagement de la Place Charles de Gaulle :

- Réflexion totale sur les flux routiers et les usages piétons de la place Charles de Gaulle.
- Proposer un espace public tourné vers la convivialité et l'esprit de village (esplanade végétale).

### 3. ACTION À MOYEN-LONG TERME

Développement de la place Foulques Nerra :

- Ré-aménagement de la place Foulques Nerra, vers une renaturation du vallon, tout en agrandissant l'offre de stationnement.
- Mise en réseau des parkings relais (à révéler ou à développer).





# Aubigné sur Layon

Petite Cité de Caractère  
350 habitants  
Patrimoines bâtis et classés  
1 employé communal  
1 équipe de bénévoles

Entré par le fleurissement  
Prix 4 fleurs  
Prix de la diversité végétale  
Prix national du jardinier





# Aubigné sur Layon :

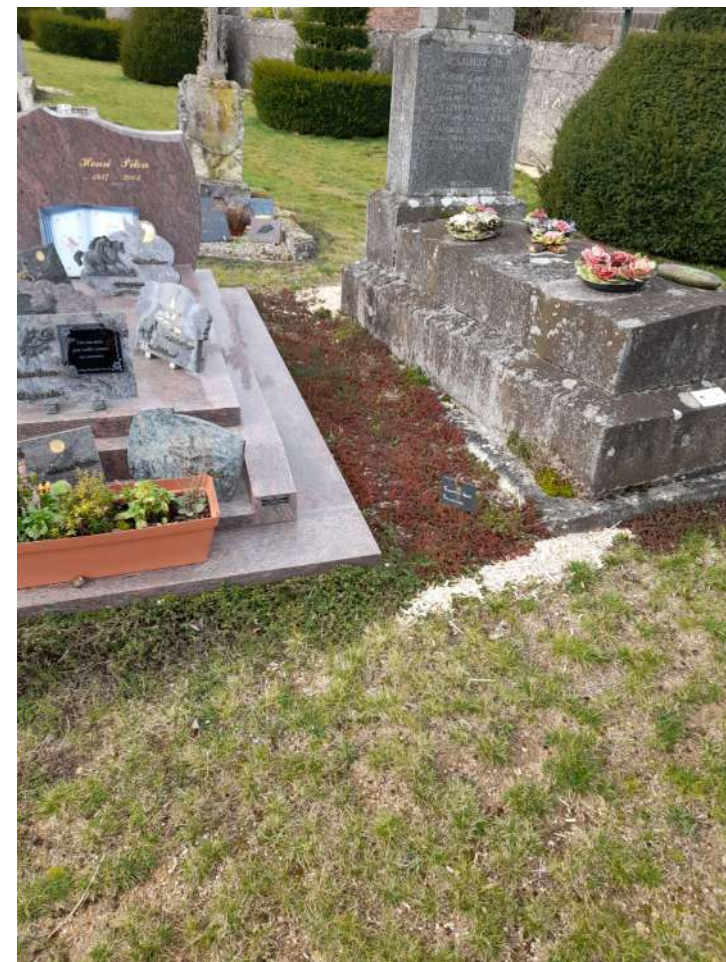
Végétalisation des pieds de murs  
Plantations participatives  
Perméabilité des espaces  
Concours et labels





# Aubigné sur Layon : le cimetière

Végétalisation du cimetière  
Expérimentations  
Perméabilité des espaces





# Aubigné sur Layon :



Presbytere : Jardin bouquetier



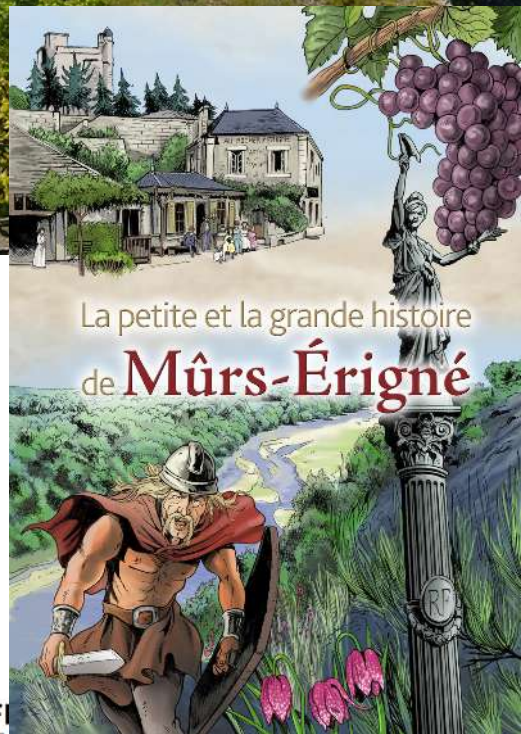
Fontaine d'Aubigné



Lavoir



# Mûrs-Erigné :



La petite et la grande histoire  
de **Mûrs-Érigné**

PRÉFET  
DE MAINE-ET-LOIRE | de Maine-et-Loire  
Liberté  
Égalité  
Fraternité





# Mûrs-Erigné : Mise en place d'un Atlas de la Biodiversité Communale

Ville de MÛRS-ÉRIGNÉ **ABC**



**SOYEZ VIGILANTS !  
NE COUREZ PAS !**

**Une buse protège son nid dans le secteur,  
ce qui la rend agressive.**

En cas d'attaque, protégez-vous le crâne  
et le visage et éloignez-vous calmement !

En cas de griffure ou blessure, désinfectez  
soigneusement et consultez votre médecin.



Nous vous rappelons que la buse est protégée !

Ville de MÛRS-ÉRIGNÉ **ABC**



**JE SUIS UNE  
ORCHIDÉE ABEILLE !**

**Eh oui je suis bien une orchidée mais sauvage !**

Mes fleurs ressemblent à une abeille pour attirer  
les abeilles mâles qui viendront me polliniser.

Je ne fleuris qu'une fois par an avant de retourner  
dormir en terre, c'est parce que la tondeuse n'est  
pas passée par ici que vous avez la chance de me  
voir alors admirez-moi, prenez une photo mais ne  
me cueillez pas, je suis protégée !



Et si jamais vous voyez une autre orchidée sur la commune, dites-le !  
Contact : Emmanuelle FOUGEROUX - nature-adteville-murs-erigne.fr - 02.41.79.78.73



# Mûrs-Erigné : Mise en place d'un Atlas de la Biodiversité Communale

## Animations





# Mûrs-Erigné : Mise en place d'un Atlas de la Biodiversité Communale

## Protections des trames





# Mûrs-Erigné : Mise en place de nouveaux aménagements

Aménagement d'une rue goudronnée sans trottoir : place de stationnement à joints enherbés et plantation de grimpantes





# Mûrs-Erigné : Mise en place de nouveaux aménagements

Nouvel espace de quartier : pavés joint enherbés, mini-forest urbaine





# Le Parc naturel régional Loire-Anjou-Touraine

## Syndicat mixte regroupant 116 communes

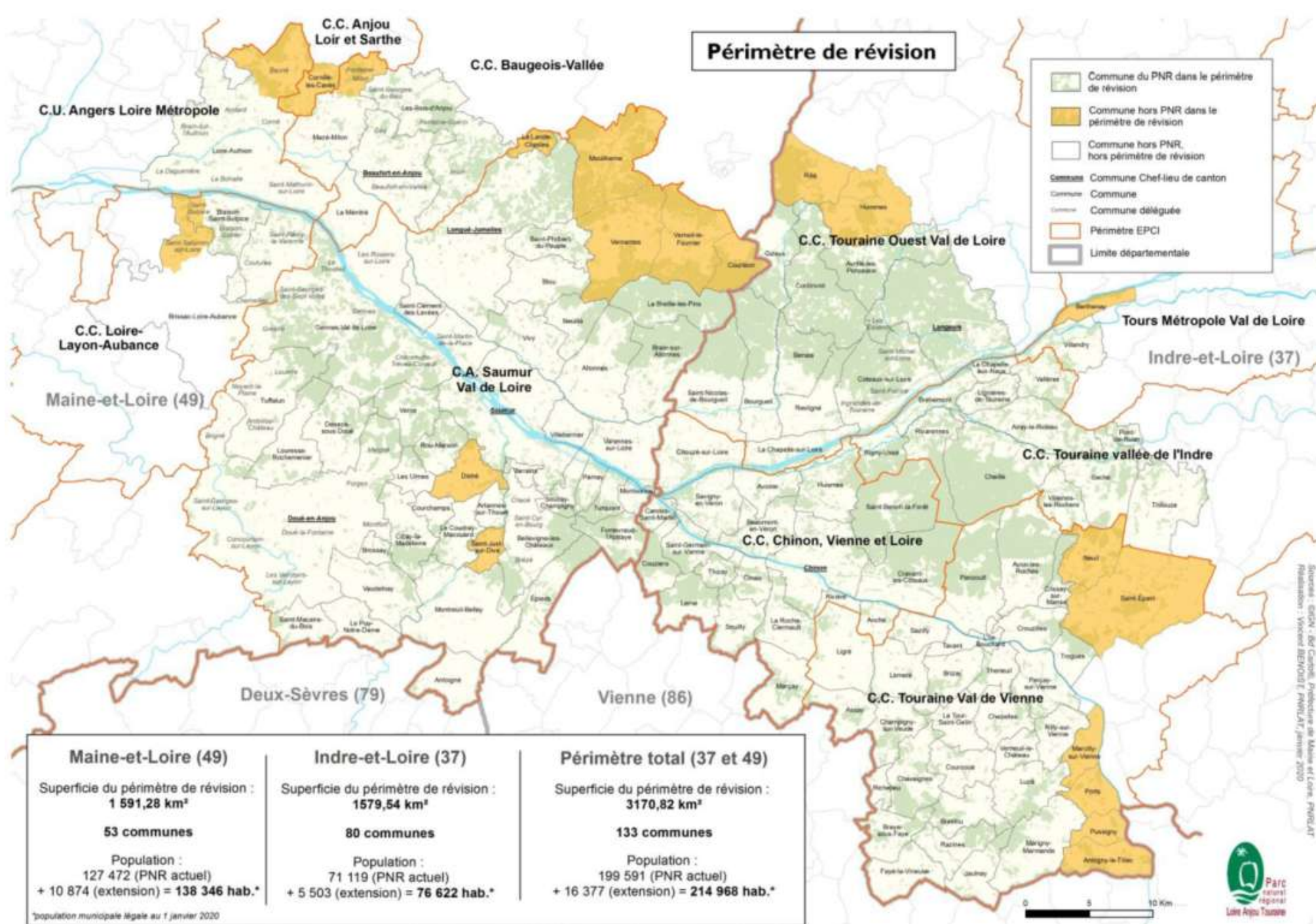
Créé en 1996 – renouvelé en 2008

- 2 régions : Centre-Val de Loire, Pays de la Loire
- 2 départements : Indre-et-Loire, Maine-et-Loire
- 2 villes portes : la communauté urbaine Angers Loire Métropole et Tours Métropole Val de Loire
- 277 063 hectares
- 197 734 habitants
- 44 communes intégrées au site UNESCO





# Périmètre de révision





# 3 défis pour 2024-2039

## Renforcer la qualité des paysages et la biodiversité

- Accompagner l'évolution des paysages et renforcer la qualité du cadre de vie.
- Faire du Parc un territoire à biodiversité positive.

## S'engager dans la sobriété et la résilience

- Préserver et reconquérir la ressource en eau.
- Concourir à une économie de proximité et pérenne.

## Renforcer les coopérations

- Diffuser l'expertise du Parc et mutualiser les ingénieries
- Partager les connaissances pour passer à l'acte.

Construire une gouvernance territoriale partagée



Déclinaison en  
35 Fiches  
Mesures



Le Parc œuvre pour que les pratiques  
d'urbanisme et d'aménagement soient plus  
écologiques...

*Chaque nouvel été nous  
aide un peu plus  
à convaincre...*





Le Parc œuvre pour que les pratiques d'urbanisme et d'aménagement soient plus écologiques...

*Mais chaque nouvelle visite de terrain nous montre l'étendue de la tâche...*





# Jusqu'où changer l'image patrimoniale ?



Faut-il s'affranchir  
de l'image  
« *tuffeau / ardoise* » ?



# Quelle place pour la voiture ?



Supprimer des parkings  
ou les rendre perméables ?





# (re)naturer les villes et villages

- De la végétalisation à la RENATURATION :
  - Approche par la vulnérabilité liée aux dérèglements climatiques et les « solutions fondées sur la nature »
  - Double objectif :
    - Des réalisations démonstratives
    - Un « Plan Guide » de renaturation pour le long terme





# La concertation pour méthode

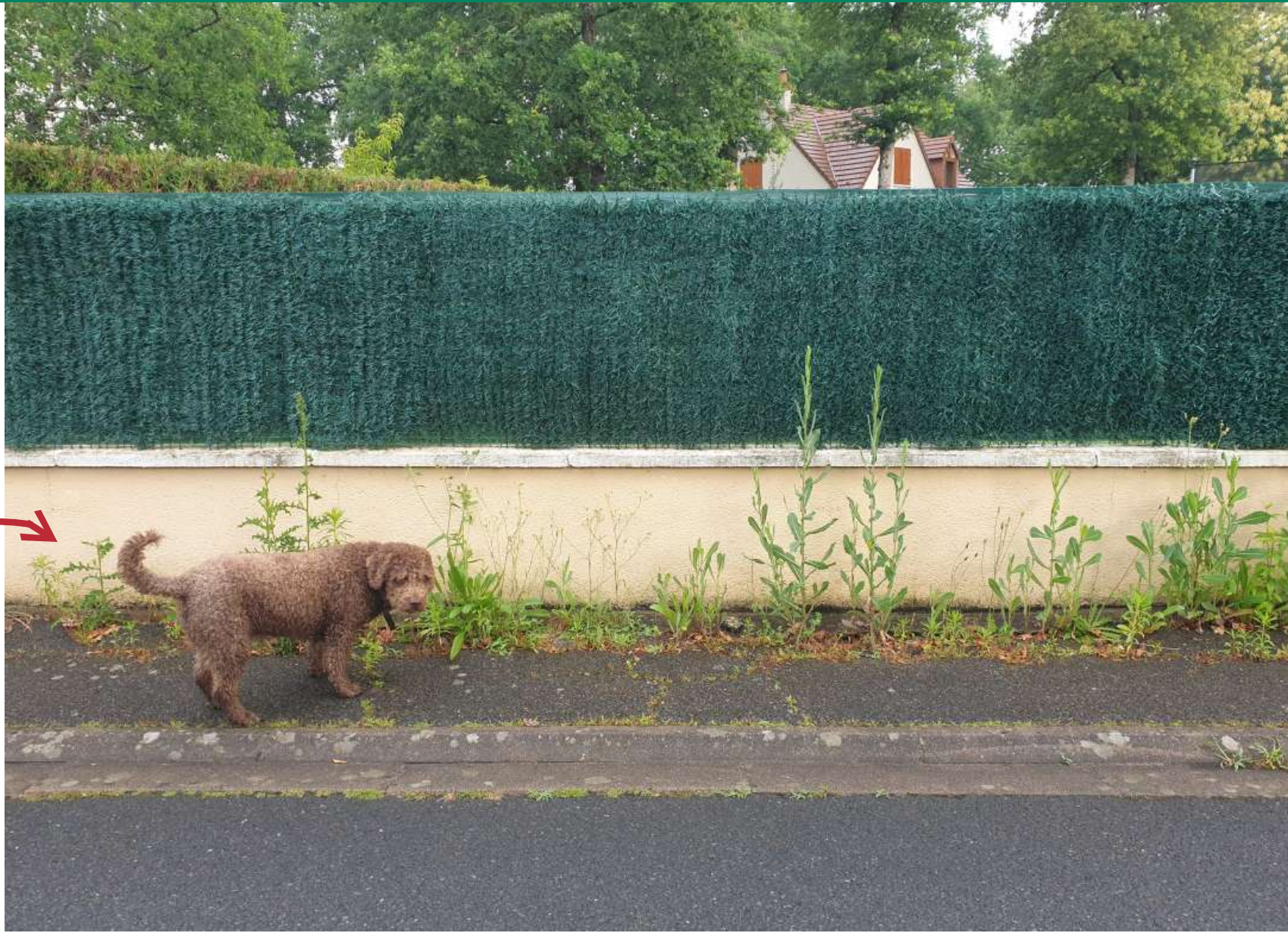
- Ateliers-conseil (1h de dialogue avec un paysagiste)
- En groupes de concertation :
  - 1) Phase d'information : paysage / climat / biodiversité / eau et sol
  - 2) Phase de test : choix de site et réalisation de chantiers pilotes
  - 3) Phase de coconstruction : propositions
  - 4) Rédaction du Plan Guide : avis sur le plan d'actions, sur sa mise en œuvre, modalités d'association sur la durée





# Processus de concertation : Qui ?

Les  
usagers



Les  
riverains

Les  
services  
techniques



**Garantir une  
haute qualité  
de vie pour  
tous les êtres  
vivants de  
nos villes et  
villages  
ligériens.**

